



Pracownia Renes

artystyczne wykańczanie wnętrz

od 1996 roku



Pracownia Renes

Działamy od 1996 roku i od tego momentu, poprzez nasze dokonania, wyraźnie zaznaczamy swoją obecność na artystycznej mapie zarówno Polski, jak i Europy.

Oprawa dzieł sztuki od ponad 18 lat jest naszą elementarną i sztandarową dziedziną. W działalności ramiarskiej bazujemy na szerokiej wiedzy z zakresu historii sztuki, a wykorzystywane technologie opierają się na tradycyjnych technikach mistrzowskich. Tworzymy oprawy w stylizacjach historycznych, od renesansu przez art deco do współczesności. Właśnie dlatego możemy z pełnym przekonaniem powiedzieć o sobie, że należymy do czołówki firm w tej dziedzinie.

Obecnie, wykorzystując zdobywane przez lata doświadczenie, rozszerzyliśmy spektrum naszych działań o oprawę i postarzanie lusterek, projektowanie i wykonawstwo unikatowych mebli, wykańczanie detali architektonicznych, także artystyczną dekorację ścian i oświetlenie - w szczególności na potrzeby ekspozycji dzieł sztuki. Z powodzeniem współpracujemy z uznanymi projektantami, co owocuje wyjątkowymi realizacjami w kraju i za granicą. Stosując historyczne technologie sięgające starożytności, nie zapominamy o najnowszych zdobyczach techniki.

W każdym projekcie stawiamy sobie najwyższe wymagania i nieustannie poszukujemy innowacyjnych rozwiązań doskonaląc warsztat.

ZAKRESY NASZEJ DZIAŁALNOŚCI

ramy i oprawy

- artystyczna oprawa obrazów
- konserwacja dzieł sztuki
- oprawa i aranżacja nietypowych obiektów
- ekspozycja i scenografia obrazów
- logistyka dzieł sztuki

lustra

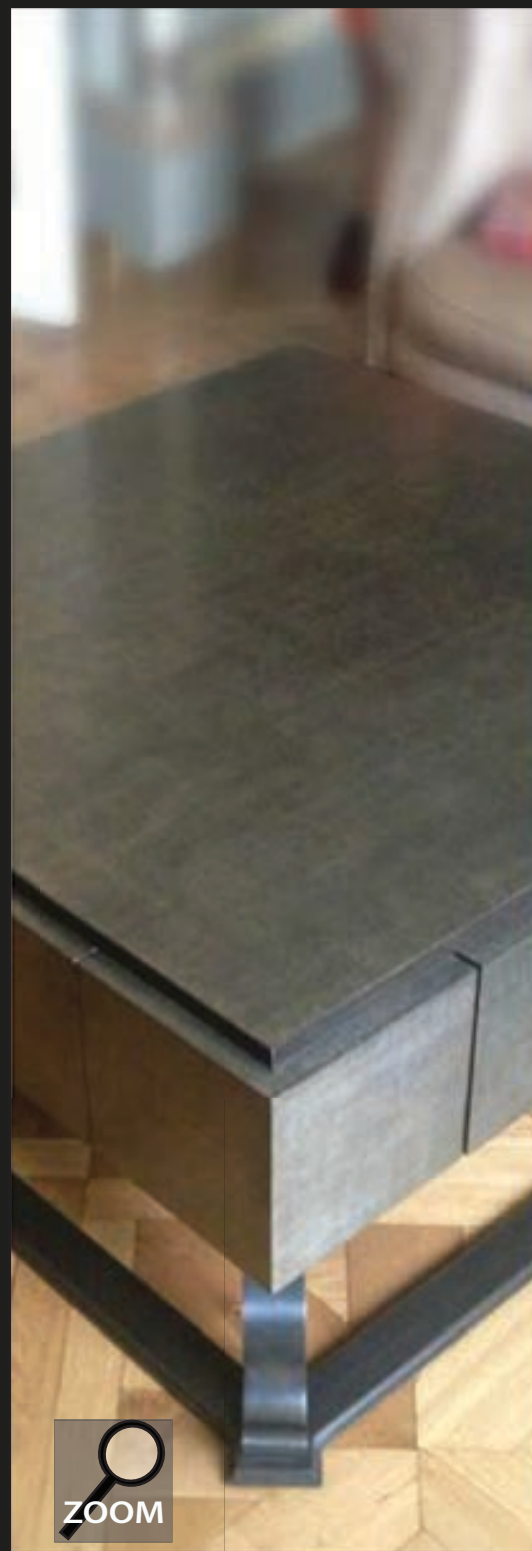
- postarzane
- wielkoformatowe
- lustra i elementy szklane w detalach meblarskich
- lustra ornamentowane
- lustra weneckie
- lustra fenickie, rastrowane
- verre églomisé
- podświetlanie lusterek
- oprawa lusterek

elementy i aranżacje wnętrzarskie

- meble pozłacane, rzeźbione, inne
- elementy wykończenia wnętrz, detale architektoniczne
- stiuki, tynki artystyczne, malarstwo iluzjonistyczne
- oświetlenie i ekspozycja dzieł sztuki



obiekt zaprojektowany w pracowni renes





WYKOŃCZENIA OBIEKTÓW I WNĘTRZ pozłotnictwo | malarstwo | lakiernictwo

Wraz z rozwojem firmy rozszerzamy ofertę o nową gamę produktów.

Od kilku lat wykonujemy zamawiane przez indywidualnych klientów ręcznie wytwarzane meble oraz elementy dekoracyjne (skrzynie, kufry, kasety, szkatuły). Wykorzystujemy do ich realizacji wszelkie dostępne techniki.

Najczęściej wykorzystujemy tradycyjne techniki pozłotnicze. Używamy różnych stopów metali w płatkach oraz metali szlachetnych, złota i srebra, kładąc je zarówno na techniki klejowe, jak i polerowane agatem.

Nieodzownym dodatkiem są wykończenia malarskie i lakiernicze, dzięki którym uzyskujemy wybrane efekty laserunków, wybarwień, struktur i ornamentyki. Istotnym wykończeniem wielu prac są specjalnie opracowywane patyny i oksydacje.

Wiele rozwiązań opartych jest o efekty jakie dają grawerunki i wielowymiarowe struktury oraz elementy rzeźbiarskie.

Potrąfimy stosować wszystkie wykończenia na każdy rodzaj podłoża, opracowując specjalne technologie.



obiekty zaprojektowane w pracowni renes

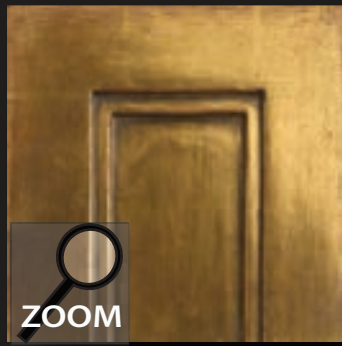


rodzaje wykończeń | złoto i imitacje



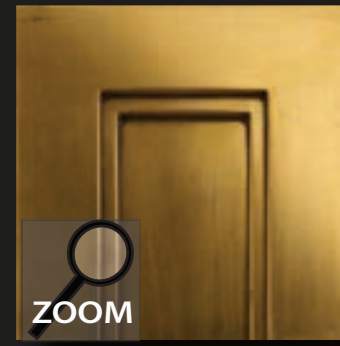
Zł 1

złoto płatkowe 23,5 k polerowane
agatem pozłotniczym



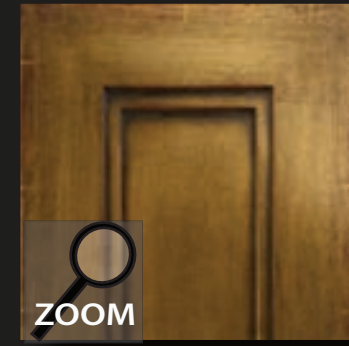
Zł 7

złoto płatkowe 23,5 k polerowane agatem
pozłotniczym przecierane na czerwonym polimencie



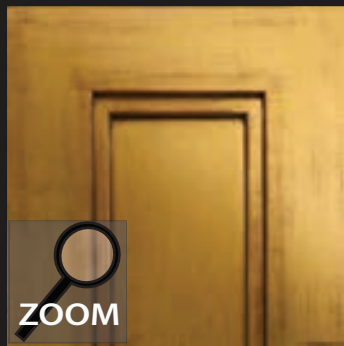
MT 1

szlagmetal w płatkach czysty



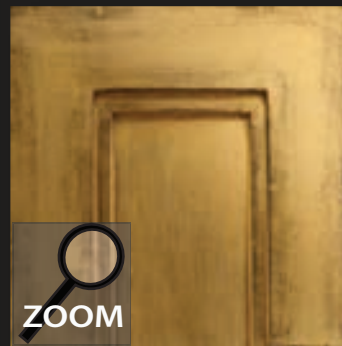
MT 2

szlagmetal w płatkach przecierany
na czerwonym podkładzie, imitujący stare złoto



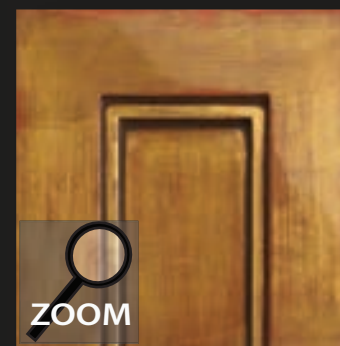
MT 10

szlagmetal w płatkach przecierany
na czerwonym podkładzie,
imitujący stare złoto



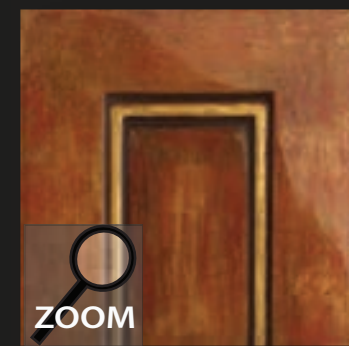
MT 12

szlagmetal w płatkach przecierany
na czarnym podkładzie,
imitujący stare złoto



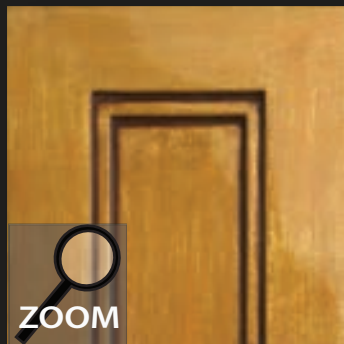
MT 3

szlagmetal w płatkach mocno przecierany
na czerwonym podkładzie,
imitujący stare złoto



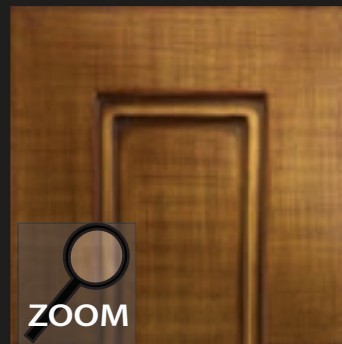
MT 4

szlagmetal w płatkach mocno wytarty
na czerwonym podkładzie,
imitujący stare złoto, lakierowany



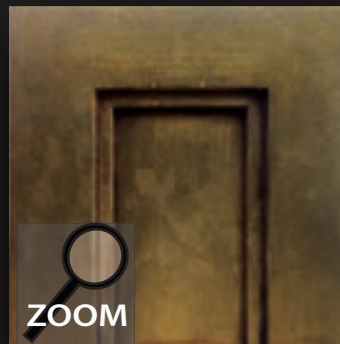
MT 6

szlagmetal w płatkach bardzo
mocno wytarty na czerwonym podkładzie,
imitujący stare złoto



MT 7

szlagmetal w płatkach, przecierany
równolegle na czarnym podkładzie

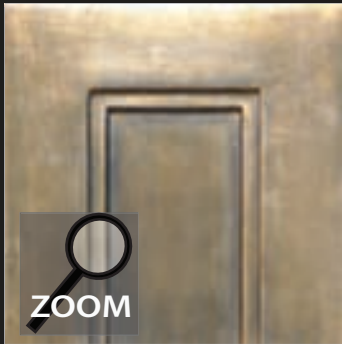


MT 8

szlagmetal w płatkach, przecierany
na czarnym podkładzie, oksydowany
imitacja patynowanego brązu



rodzaje wykończeń | srebro i imitacje



SR 5

srebro płatkowe, polerowane agetem
pozlótniczym na czarnym polimencie,
patynowane i ocieplane



OX 1

srebro płatkowe, polerowane agetem
pozlótniczym na czerwonym polimencie,
oksydowane i patynowane



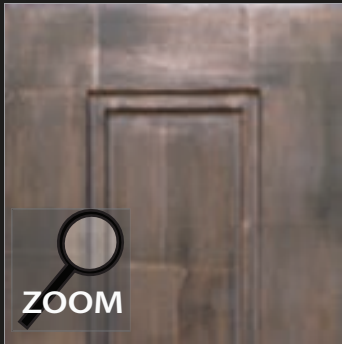
OX 2

srebro płatkowe, polerowane agetem
pozlótniczym na czerwonym polimencie,
oksydowane, patynowane i lakierowane



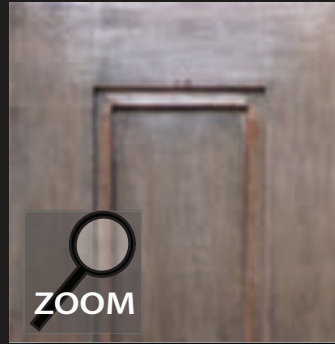
OX 4

srebro płatkowe, polerowane agetem
pozlótniczym lekko oksydowane



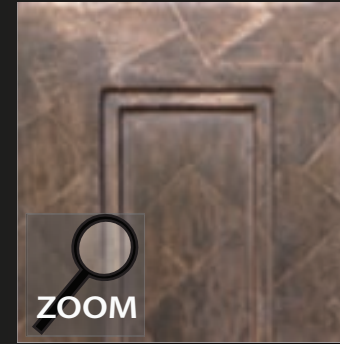
OX 5

srebro płatkowe, polerowane agetem
pozlótniczym na czarnym polimencie,
patynowane i oksydowane



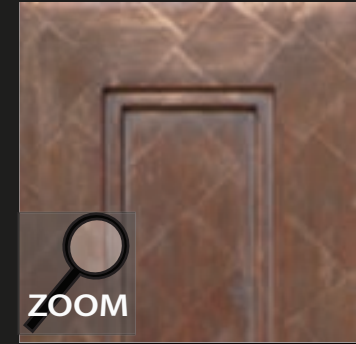
OX 6

srebro płatkowe, polerowane agetem
pozlótniczym na łączonym czarno-czerwonym
polimencie, patynowane i oksydowane



OX 10

srebro płatkowe układane w formie mozaiki,
polerowane agetem pozlótniczym na czarnym
polimencie, patynowane i oksydowane



OX 11

srebro płatkowe układane w formie mozaiki,
polerowane agetem pozlótniczym na czerwonym
polimencie, patynowane i oksydowane



OX 12

srebro płatkowe układane w formie mozaiki,
polerowane agetem pozlótniczym
na czerwonym polimencie, patynowane i oksydowane



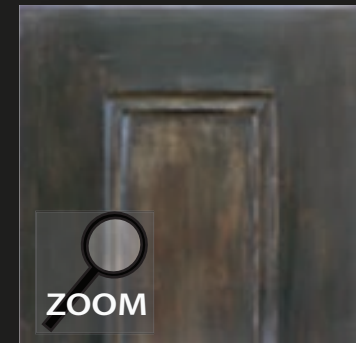
OX 13

srebro płatkowe na czerwonym polimencie,
lekko oksydowane i ocieplane



OX 16

srebro płatkowe na czarnym polimencie,
mocno oksydowane i ocieplane

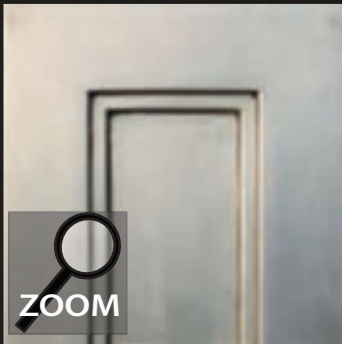


OX 17

srebro płatkowe na czarnym polimencie,
mocno oksydowane i ocieplane,
czarny laserunek lakierniczy

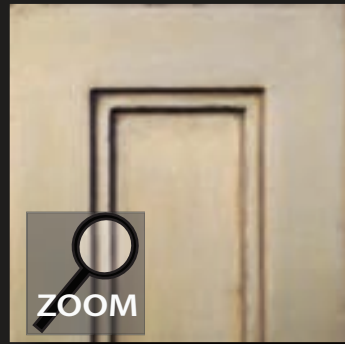


rodzaje wykończeń | srebro i imitacje



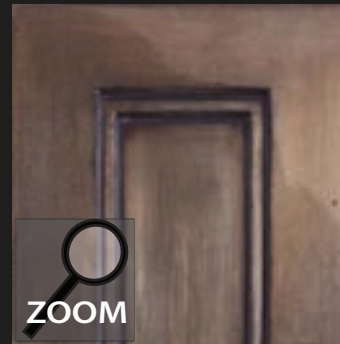
AL 1

aluminium w płatkach czyste



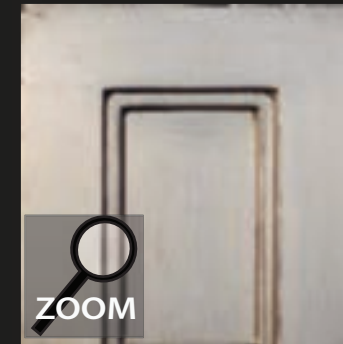
AL 2

aluminium w płatkach czyste, ocieplane



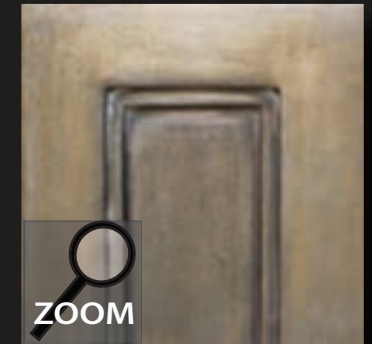
AL 4

aluminium w płatkach imitujące
oksydowane ciepłe srebro



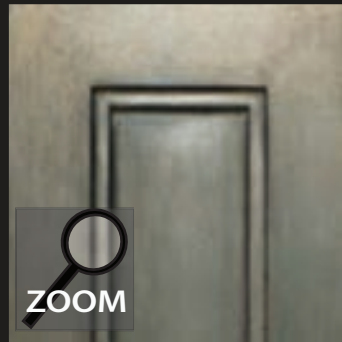
AL 5

aluminium w płatkach imitujące
lekko zoksydowane srebro



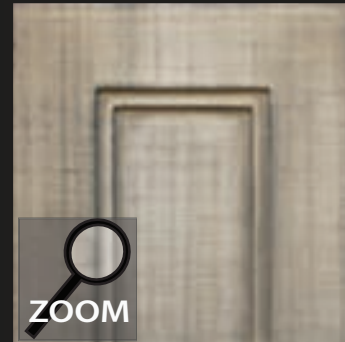
AL 6

aluminium w płatkach imitujące
lekko oksydowane, ciepłe srebro



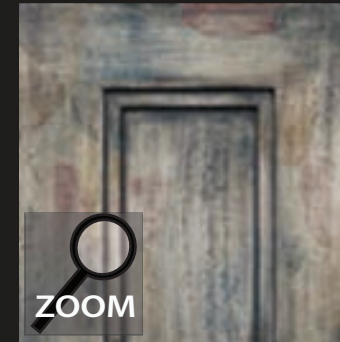
AL 7

aluminium w płatkach imitujące
lekko oksydowane, chłodne srebro



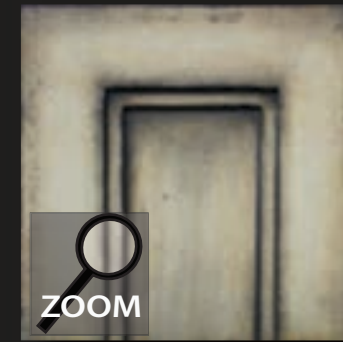
AL 8

aluminium w płatkach na czarnym
podkładzie, przecierane równoległe



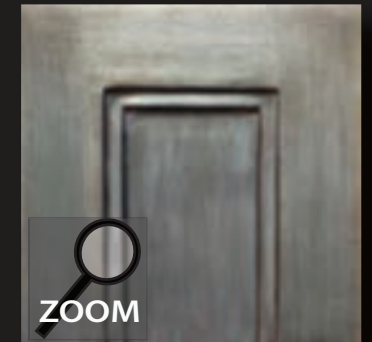
AL 9

aluminium w płatkach na różnokolorowych
podkładach, przecierane



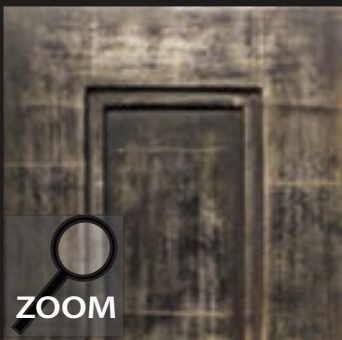
AL 10

aluminium w płatkach na czarnym
podkładzie imitujące srebro,
przecierane krawędziowo



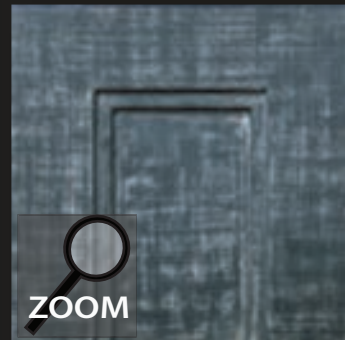
AL 11

aluminium w płatkach imitujące
lekko oksydowane, bardzo chłodne srebro



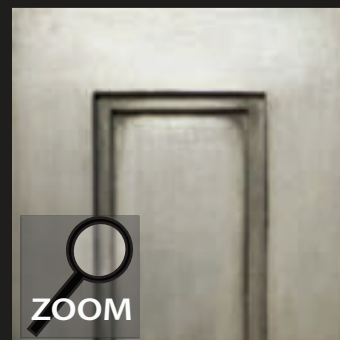
AL 12

aluminium w płatkach na czarnym
podkładzie, bardzo mocno przecierane



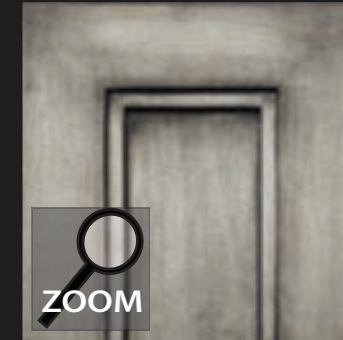
AL 14

aluminium w płatkach na czarnym
podkładzie, bardzo mocno
przecierane równoległe



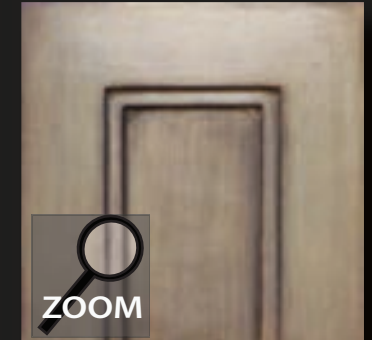
AL 15

aluminium w płatkach imitujące
bardzo delikatnie zoksydowane srebro



AL 16

aluminium w płatkach imitujące
bardzo lekko oksydowane srebro,
mocno patynowane

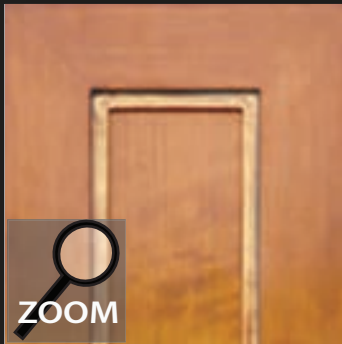


AL 17

aluminium w płatkach imitujące
bardzo lekko oksydowane srebro,
barwione laserunkowo

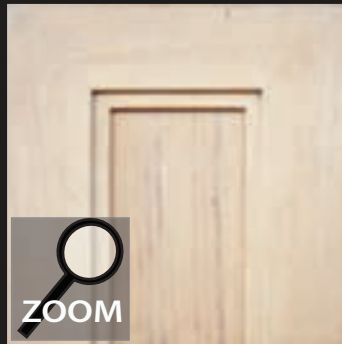


rodzaje wykończeń | drewno i malatury



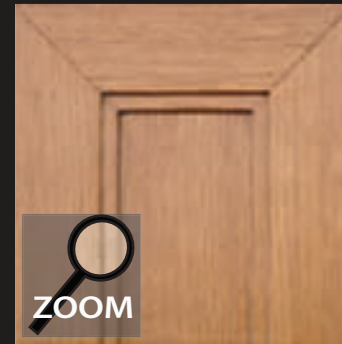
DR 1

drewno politurowane łączone z pozłotą,
politurowane szelakami



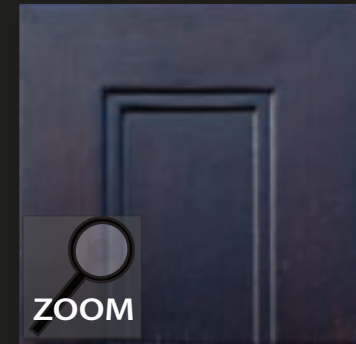
DR 2

drewno mocno wybielane, mat



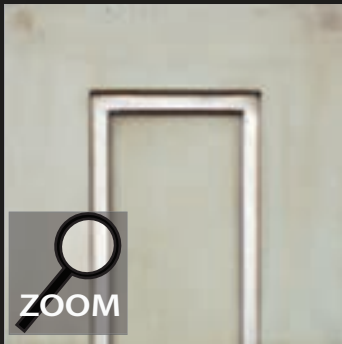
DR 5

fornir dębowy, półmat



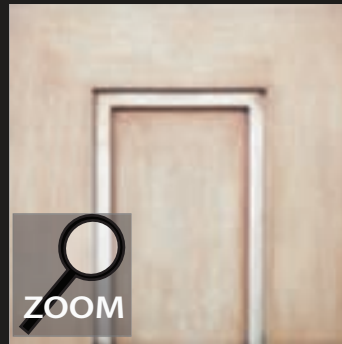
DR 6

fornir dębowy, mocno postarzany
i ciemno barwiony



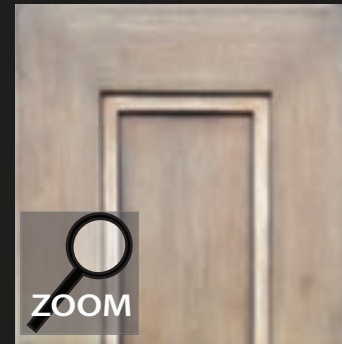
MA 5

malatura lekko patynowana,
łączona z pozłotą



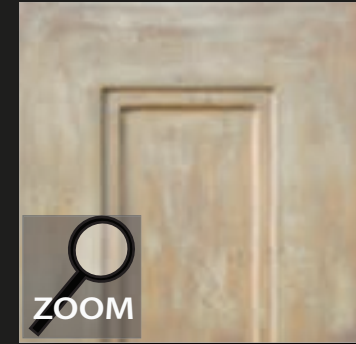
MA 20

malatura średnio patynowana,
łączona z pozłotą



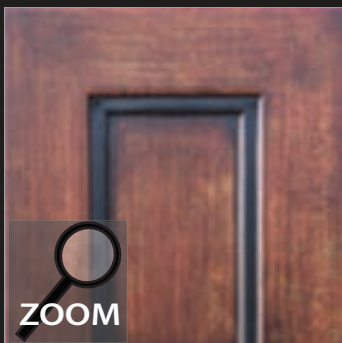
MA 6

malatura mocno patynowana,
łączona z pozłotą



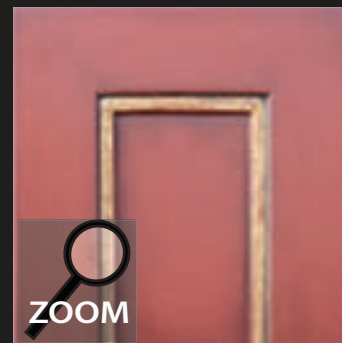
MA 25

malatura mocno przecierana,
łączona z elementami pozłoty



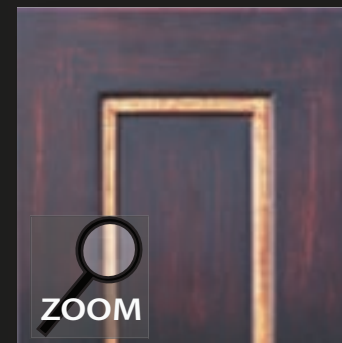
MA 19

malatura laserunkowa, łączona



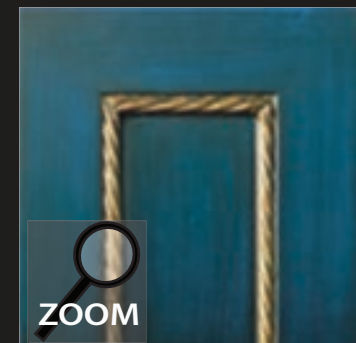
MA 9

malatura laserunkowa smugowa
łączona z pozłotą



MA 7

malatura laserunkowa smugowa
łączona z pozłotą

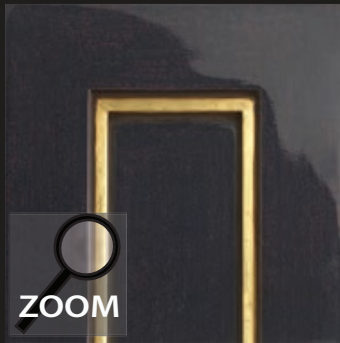


MA 10

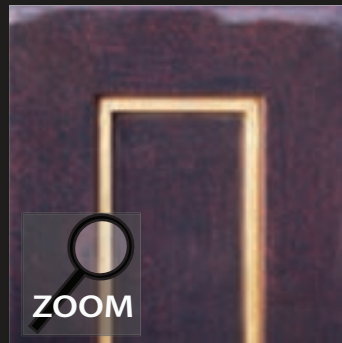
malatura laserunkowa smugowa łączona
z ręcznie nakładanym, połączanym ornamentem



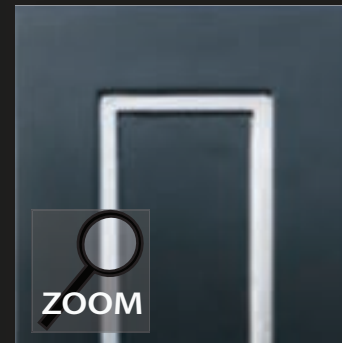
rodzaje wykończeń | malatury i politory



MA 12
malatury laserunkowe, mat



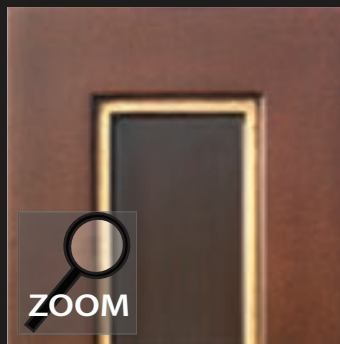
MA 3
malatury laserunkowe łączone z pozłotą, połysk



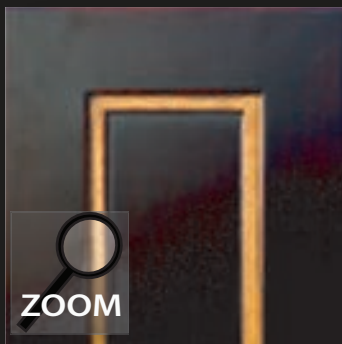
MA 4
malatura ręczna łączone z pozłotą, mat



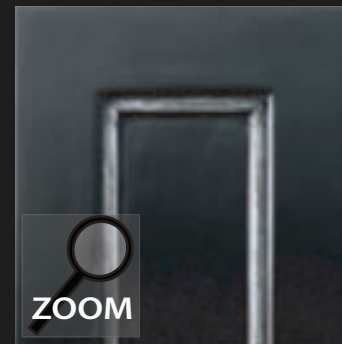
MA 1
malatura ręczna łączone z pozłotą, politura



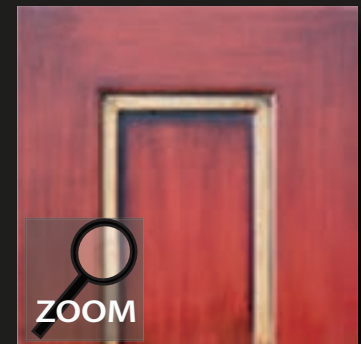
MA 13,14
malatura laserunkowa łączone z pozłotą, łączone



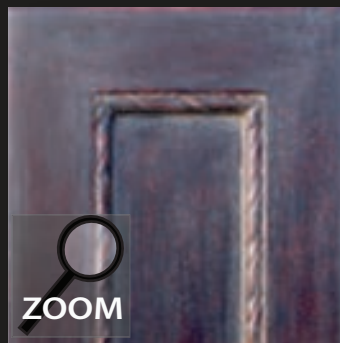
MA 15
malatura laserunkowa łączone z pozłotą



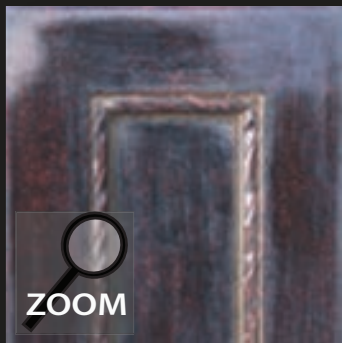
MA 17
malatura ręczna łączone z pozłotą



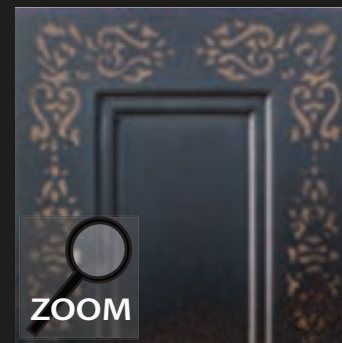
MA 18
malatura laserunkowa smugowa łączone z pozłotą



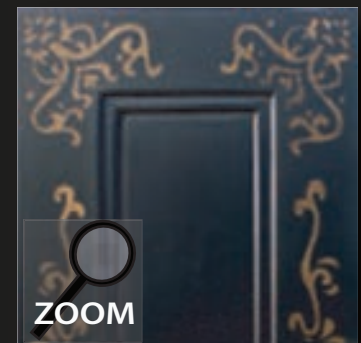
MA 22
malatura nakładana laserunkowo, imitująca chińską lakę, ornament nakładany ręcznie, mat



MA 23
malatura nakładana laserunkowo, imitująca chińską lakę, ornament nakładany ręcznie, połysk



OR 2
malatura z pozłacanym ornamentem



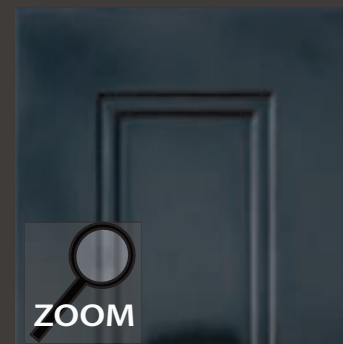
OR 1
malatura z pozłacanym ornamentem



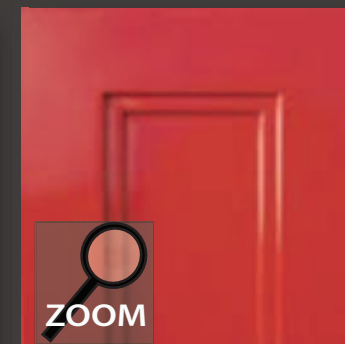
rodzaje wykończeń | malatury i politory



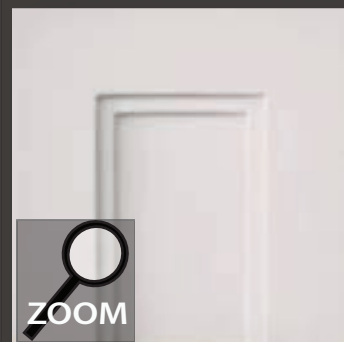
MA 8
czarny mat lakierniczy



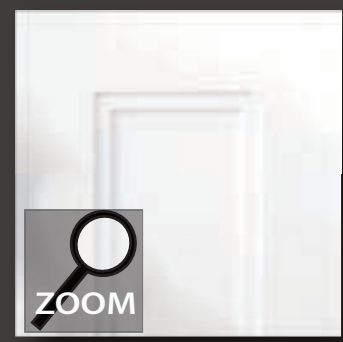
PO 1
czarna politura lakiernicza



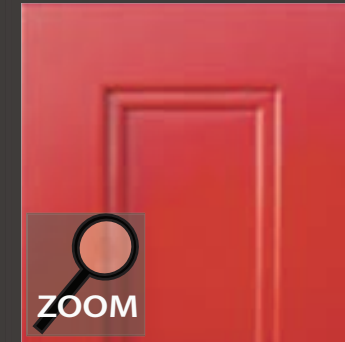
PO 3
czerwona politura lakiernicza



MA 24
biały mat lakierniczy



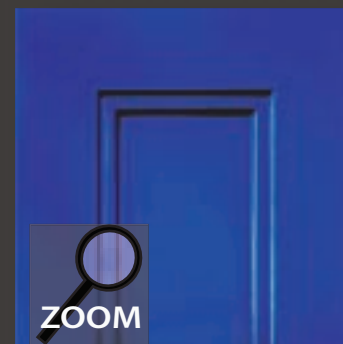
PO 2
biała politura lakiernicza



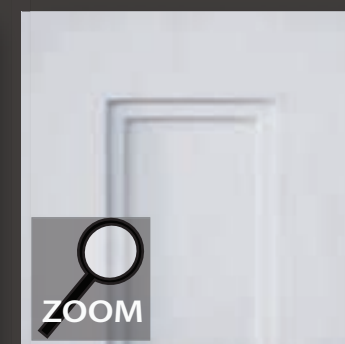
MA 11
czerwony mat lakierniczy



MA 12
burgundowy mat lakierniczy



PO X
* dowolna politura lakiernicza



MA 26
mączka marmurowa

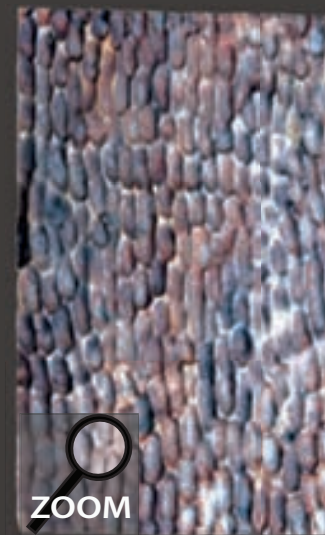


rodzaje wykończeń | reliefy i struktury



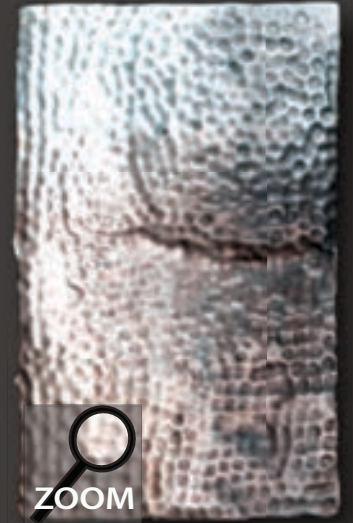
RF 1*

repus - *wykarczany srebrem płatkowym, oksydowanym i patynowanym



RF 2*

dlutowanie - *wykarczany srebrem płatkowym, oksydowanym



RF 3*

repus na pofalowanej powierzchni - *wykarczany srebrem płatkowym, oksydowanym i patynowanym



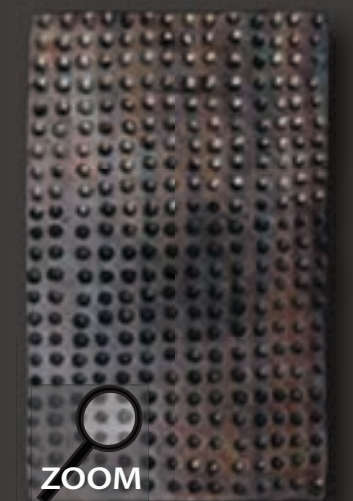
RF 4*

repus - *wykarczany srebrem płatkowym, oksydowanym i patynowanym



RF 5*

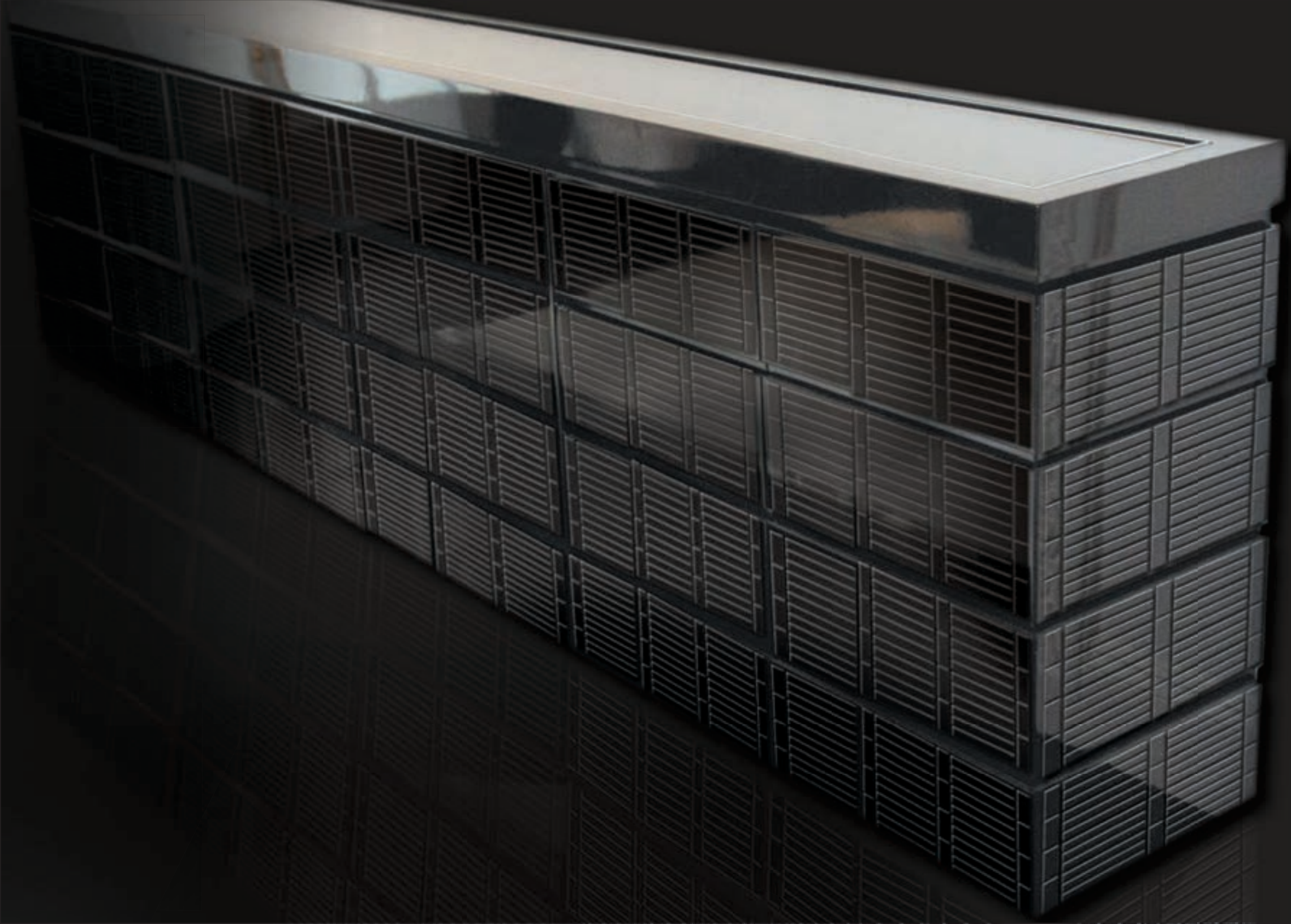
relief - *wykańczany płatkami oksydowanego mosiądzu, patyny

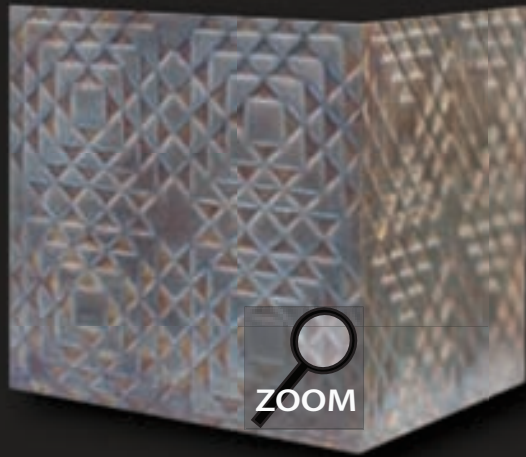


RF 6*

struktura - *wykańczana płatkami oksydowanego mosiądzu, patyny

* możliwe dowolne wykończenia i podłoża

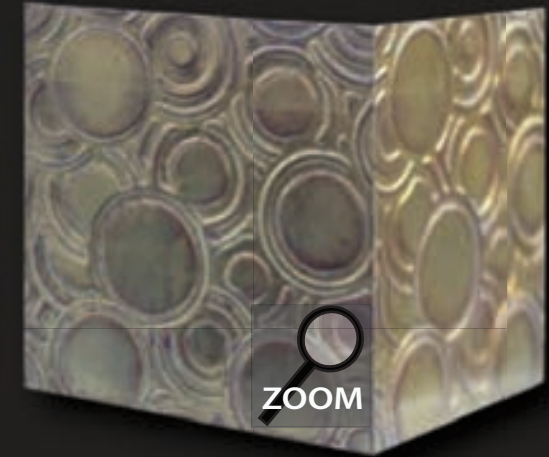




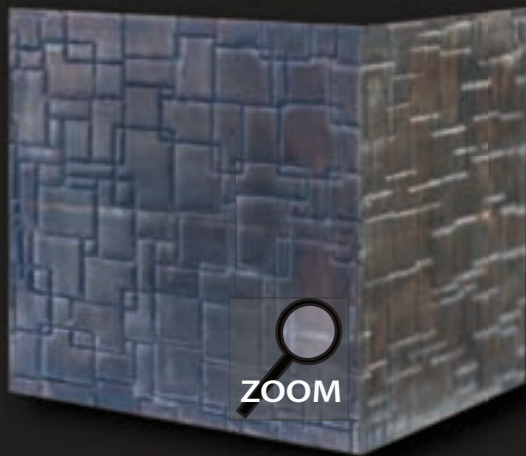
RO 1*
struktura - *wykańczana płatkami oksydowanego srebra na czerwonym pulmencie, patynowana



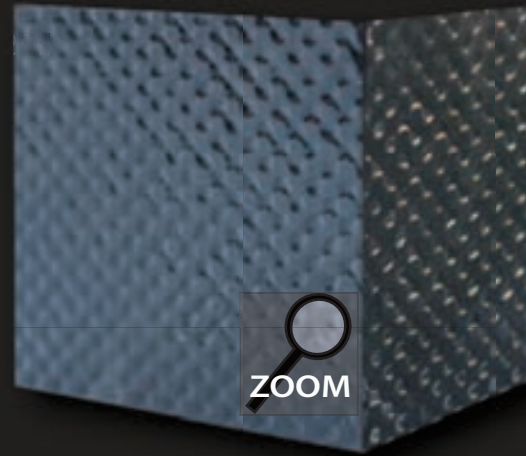
RO 2*
struktura - *wykańczana płatkami mocno oksydowanego srebra, patyny



RO 3*
struktura - *wykańczana płatkami oksydowanego srebra, patyny



RO 4*
struktura - *wykańczana płatkami mocno oksydowanego srebra, patyny

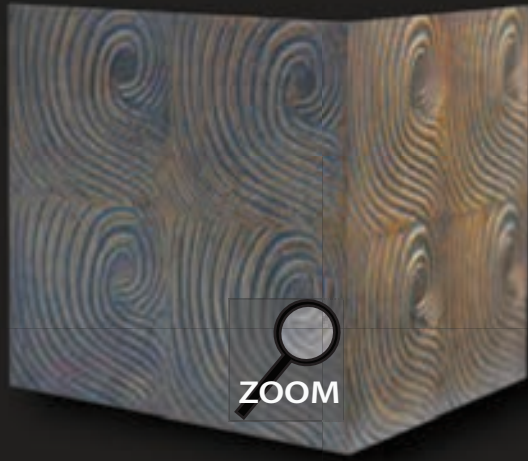


RO 5*
struktura - *wykańczana czarną politurą

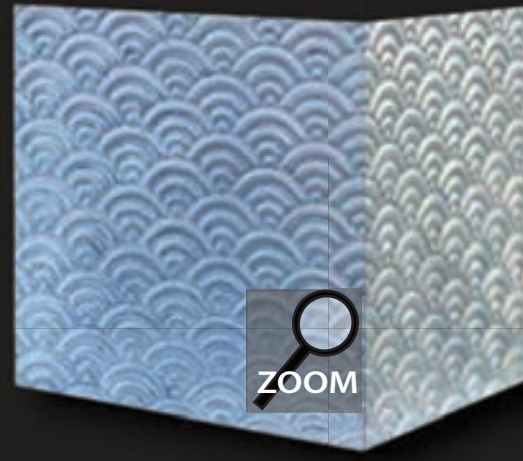


RO 6*
struktura - *wykańczana płatkami złota na czerwonym pulmencie, patyny

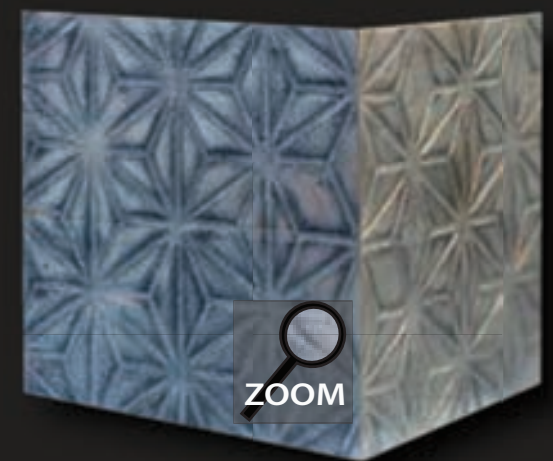




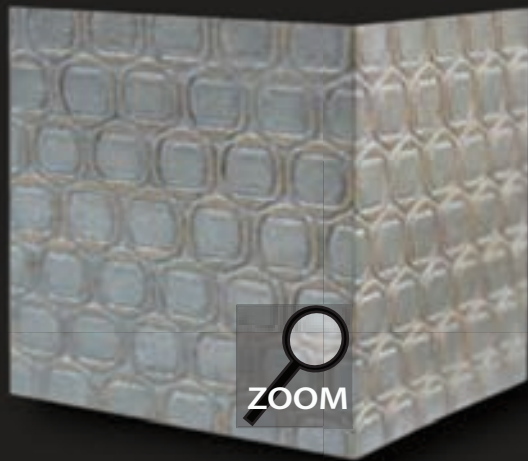
RO 7*
struktura - *wykańczana płatkami mocno oksydowanego,
ocieplanego mosiądzu, patyny



RO 8*
struktura - *wykańczana płatkami
oksydowanego srebra, patyny



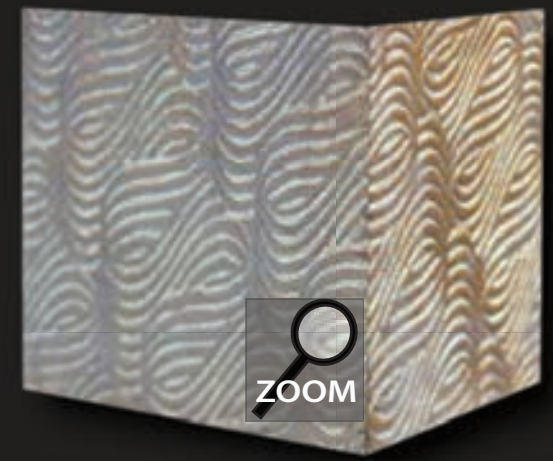
RO 9*
struktura - *wykańczana płatkami
oksydowanego srebra, patyny



RO 10*
struktura - *wykańczana płatkami lekko oksydowanego,
ocieplanego aluminium, patyny



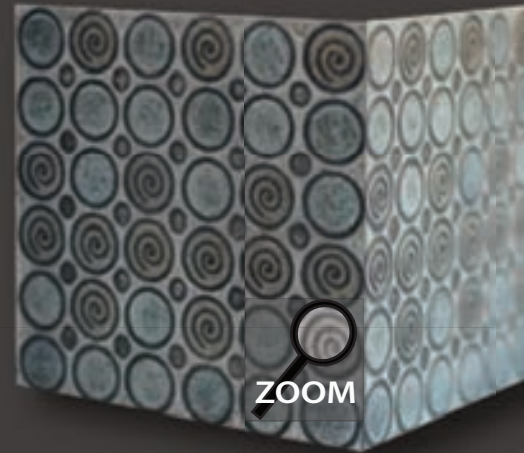
RO 11*
struktura - *wykańczana płatkami złota i patynowana



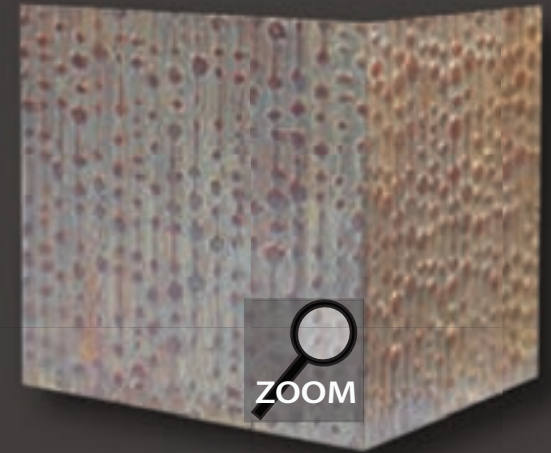
RO 12*
struktura - *wykańczana płatkami
oksydowanego mosiądzu, patyny



rodzaje wykończeń | ornamenty i reliefy



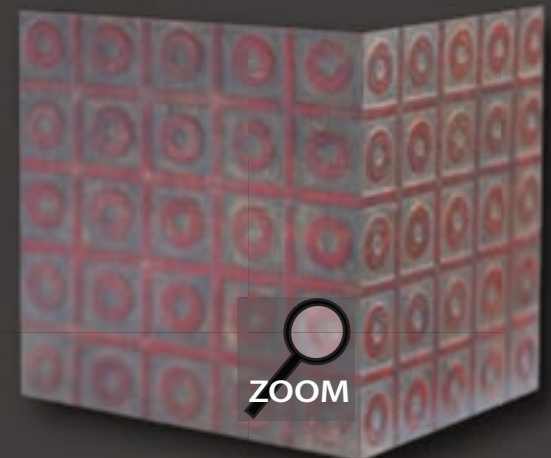
RO 13*
struktura - *wykańczana płatkami aluminium,
imitacja oksydowanego srebra, patyny



RO 14*
struktura - *wykańczana płatkami
oksydowanego miedzi, patyny



RO 15*
struktura - *wykańczana płatkami oksydowanego
miedzi, patynowana

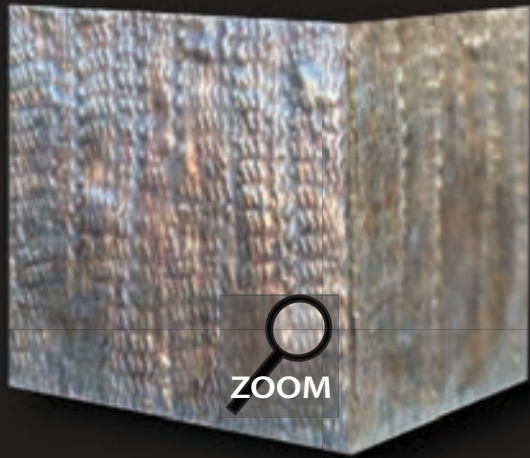


RO 17*
struktura - *wykańczana płatkami
oksydowanego miedzi na czerwieni, patyny

* możliwe dowolne wykończenia i podłoża







RF 7
struktura - *wykańczana płatkami oksydowanego srebra
na czerwonym pulmencie, patynowana



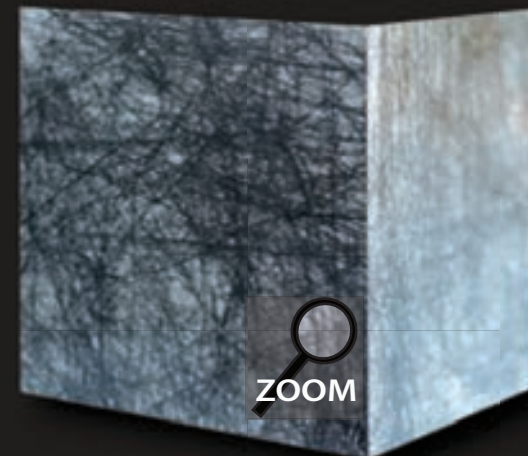
RF 8
struktura - *ornamenty wyciskane ręcznie,
wykańczane płatkami srebra
na czarnym pulmencie, patynowane



RF 10
struktura - *wykańczana płatkami złota
na czerwonym pulmencie, patynowana



RF 11
struktura - *wykańczana płatkami oksydowanego srebra,
patynowana



MA27
faktura - *malatura nakładana ręcznie, politura w wysokim połysku



MA 29
faktura - *czarny lakier w wysokim połysku na "spękanej"
strukturze



ZOOM

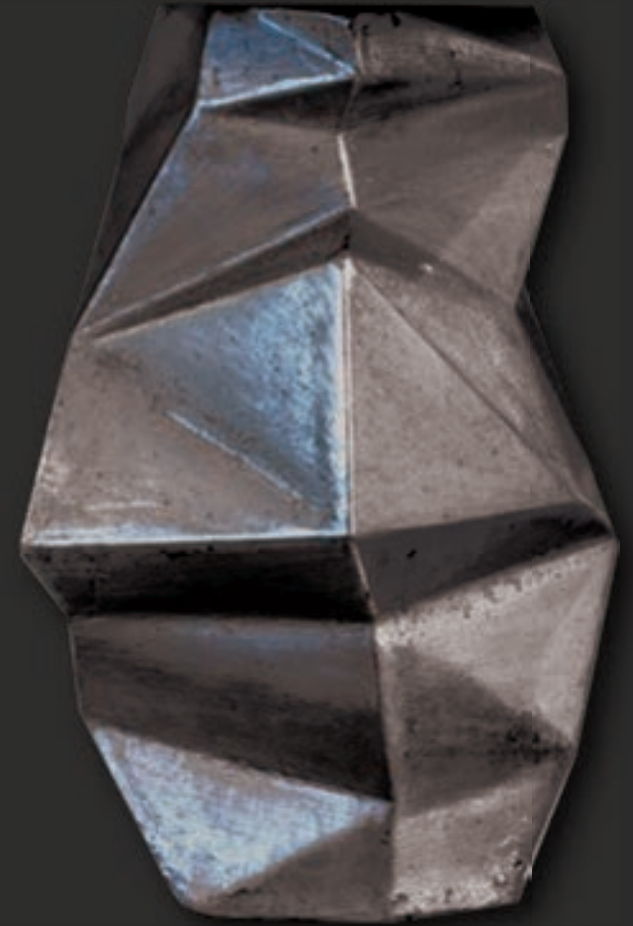
ZOOM

wykończenie | rzeźba

projekt O-O wykończenie w pracowni renes ©



projekt i wykonanie w pracowni renes ©

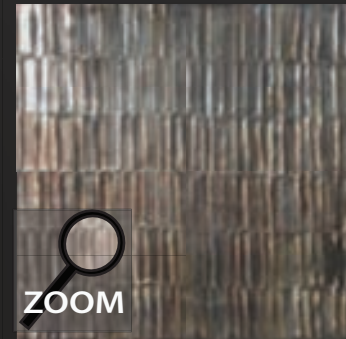


CR
indywidualnie projektowana rzeźba lub płaskorzeźba na bazie kryształu,
wykańczana dowolnie pozłotniczo lub lakierniczo



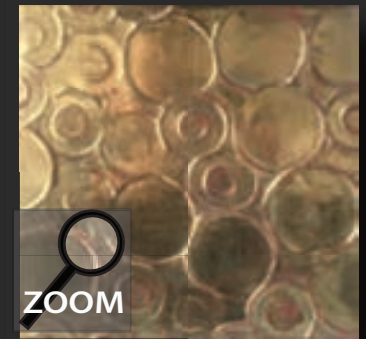


rodzaje wykończeń | stemple



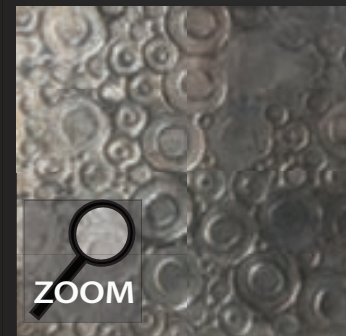
RS1

stemple - * wykańczane płatkami
oksydowanego
srebra na czerwonym pulmencie



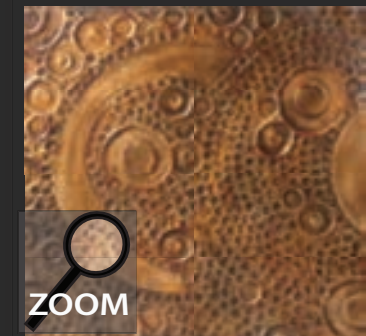
RS2

stemple - * wykańczane płatkami
złota
na czerwonym pulmencie



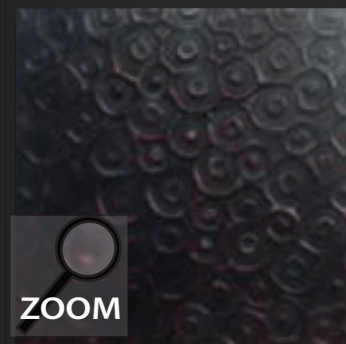
RS3

stemple - * wykańczane płatkami
srebra na czarnym pulmencie



RS4

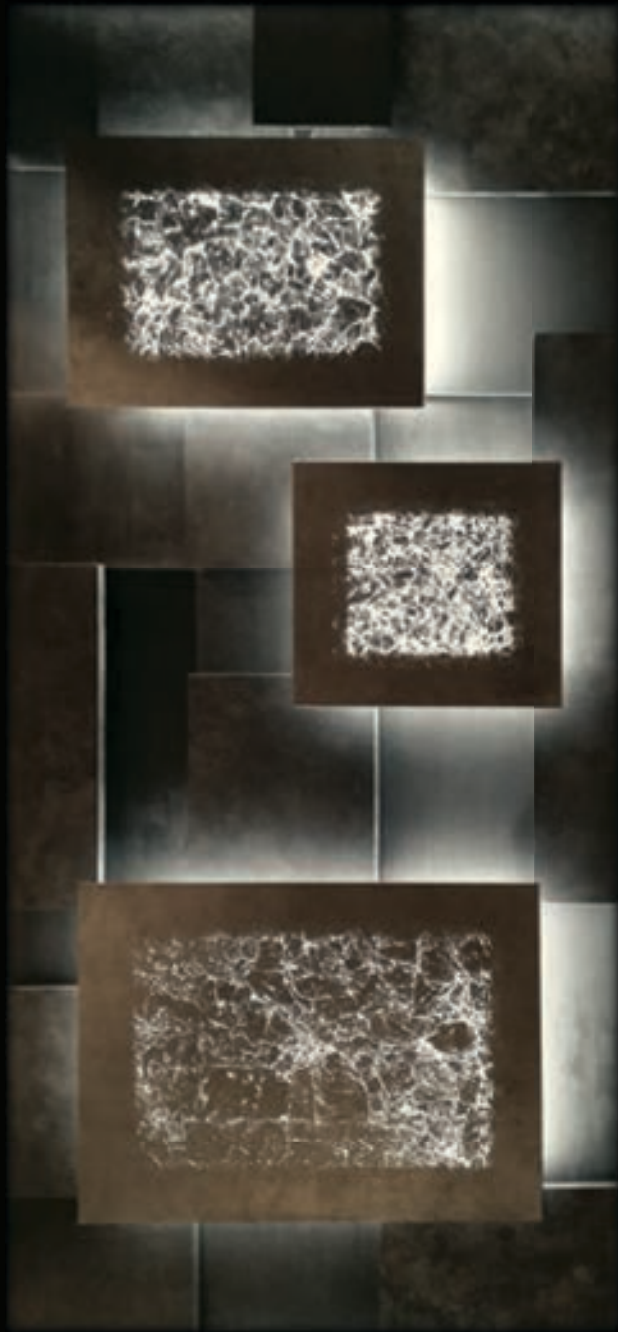
stemple - * wykańczane płatkami
oksydowanego
metal na czerwonym podkładzie



RS5

stemple - * wykańczane malaturami
i patynami



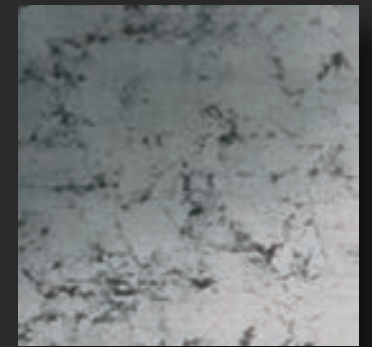


panel przestrzenny - wygląd z podświetleniem



panel przestrzenny - bez podświetlenia

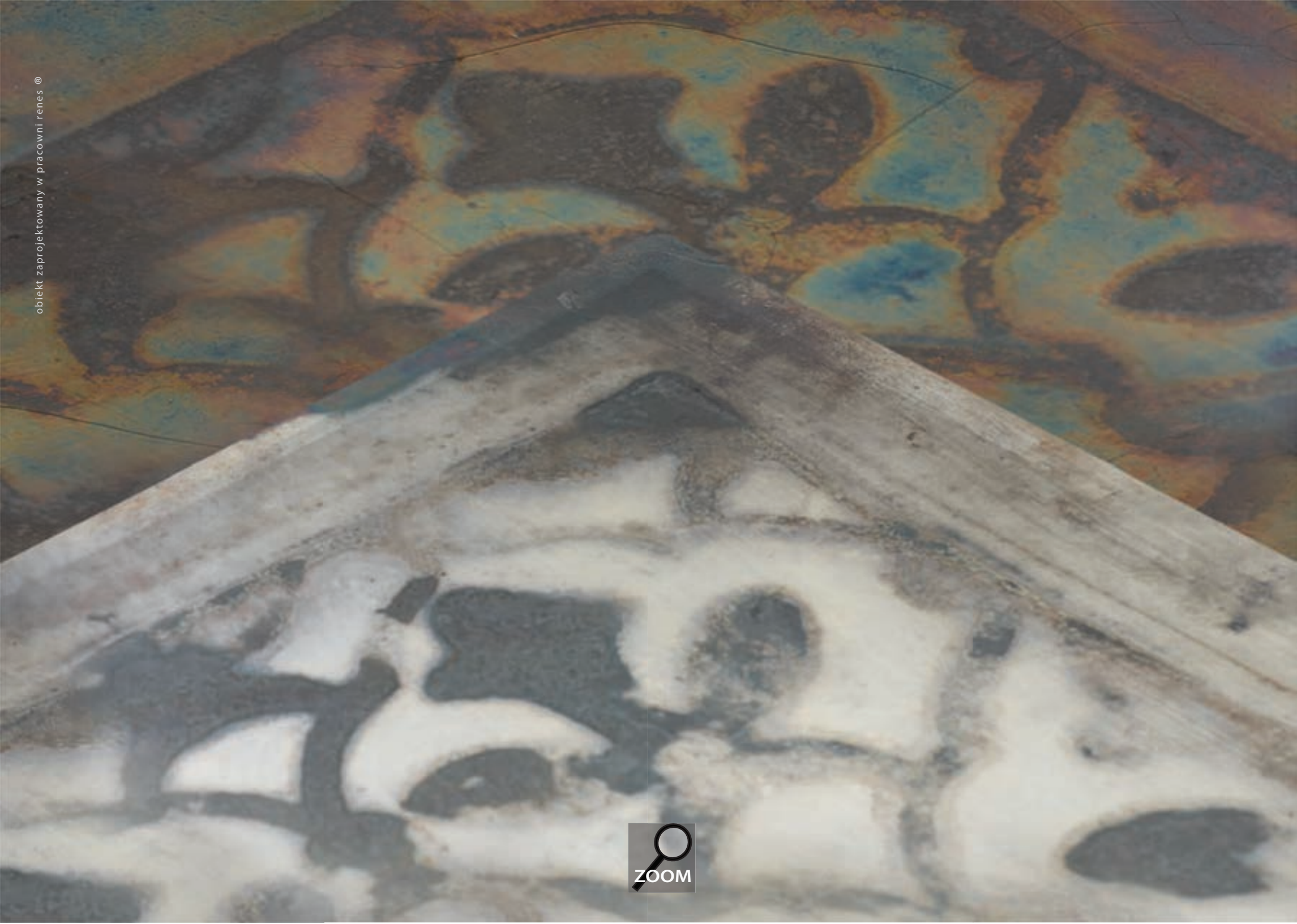
obiekt zaprojektowany w pracowni renes 



OS1
wykończenie AL18 podświetlane tylną projekcją
- wygląd bez podświetlenia



OS1
- wygląd z podświetleniem





WYKOŃCZENIA OBIEKTÓW I WNĘTRZ lustra postarzane | mozaiki | verre eglomisé

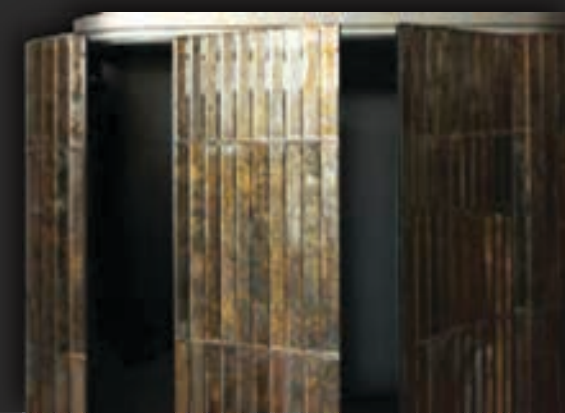
Postarzane lustra

Wykonujemy lustra postarzane, będące znakomitym uzupełnieniem stylowych wnętrz. Lustra powstają w siedemnastowiecznej technice nalewania srebrnym. Następnie posługujemy się m.in. oksydowaniem, nadając tafli odcienie od srebrnego, poprzez szarości i sepię po kolor złota. W naszej pracowni powstają także lustra w osiemnastowiecznej technice verre eglomisé, w której tafła szkła jest wykładana płatkami metali szlachetnych.

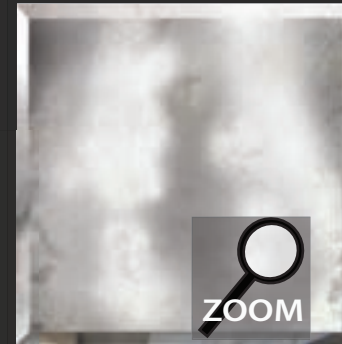
Lustrzane mozaiki

Potrąfimy nadać tafli szklanej każdy kształt oraz dowolną kolorystykę. Jesteśmy w stanie lustrzaną mozaiką pokryć wszelkiego rodzaju płaszczyzny tj. meble, ściany, obudowy.

www.artramy.pl



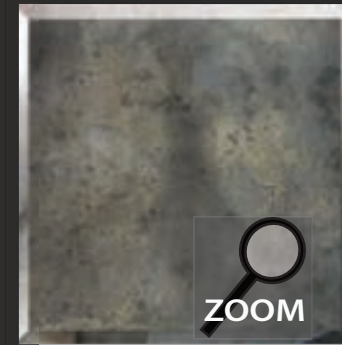




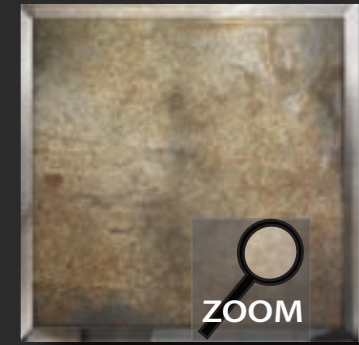
LP 1
nalewane srebro lekko oksydowane



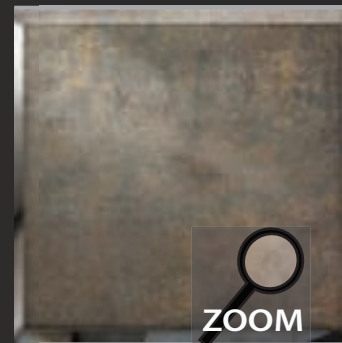
LP 2
nalewane srebro lekko oksydowane



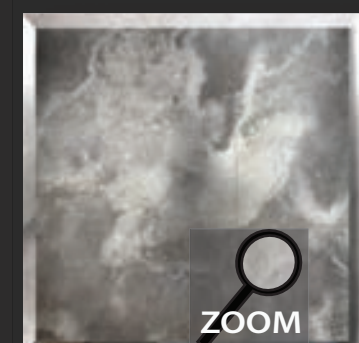
LP 3
nalewane srebro mocno oksydowane
podkładach, przecierane



LP 4
nalewane srebro średnio oksydowane
rastrowane i pokrywane płatkami metalu



LP 5
nalewane srebro mocno oksydowane,
rysowane, pokrywane płatkami
metal i malowane



LP 11
lustro nalewane srebrem,
średnio postarzone, plamiste



rodzaje wykończeń | lustra postarzone



LP 12
lustro nalewane srebrem,
lekko oksydowane
i barwione, kryte płatkami metalu



LP 13
lustro nalewane srebrem,
mocno oksydowane



LP 13
lustro nalewane srebrem,
lekko oksydowane
kryte płatkami metalu



LP 15
lustro nalewane srebrem, średnio
oksydowane rastrowane i pokrywane
płatkami metalu



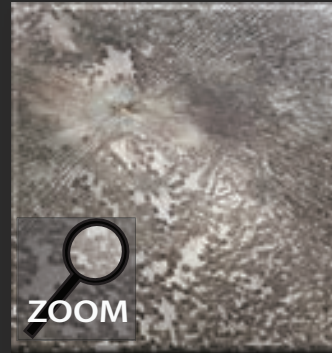
LP 5
lustro nalewane srebrem,,
bardzo mocno oksydowane i barwione
smugowo



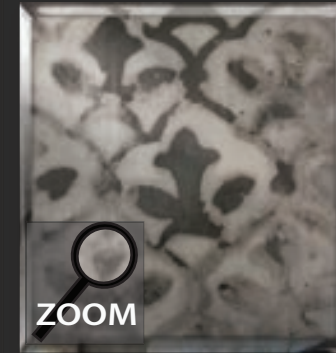
LP 11
lustro nalewane srebrem,
średnio postarzone, plamiste



rodzaje wykończeń | lustra postarzone



LS 1
nalewane srebro , osydowane
i pokryte strukturą spękań



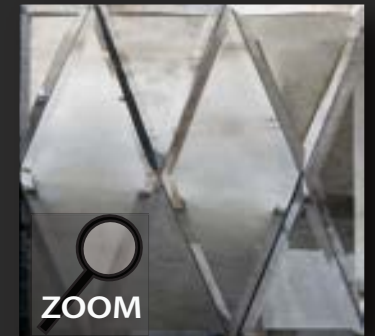
LO 1
nalewane srebro o zróżnicowanej
oksydacji ujawniającej ornament



LO 2
nalewane srebro z zróżnicowanej
oksydacji ujawniającej ornament
od strony nalanego srebra



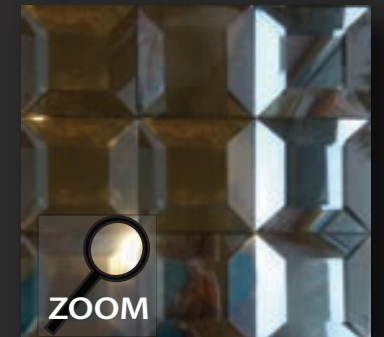
LG 1
gięte lustro nalewane średnio oksydowane



LS 2
lustro składane z rombów,
mocno oksydowane i fugowane

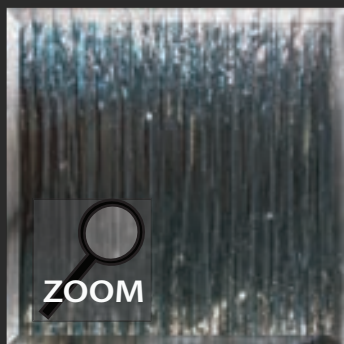


LS 3
lustro ażurowe mocno oksydowane



LS 4
mozajka z luster, nalewana srebrem
średnio oksydowana i pozłacana

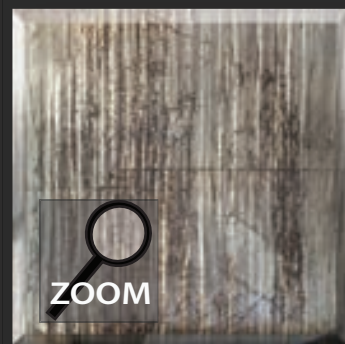




ZOOM

LF1

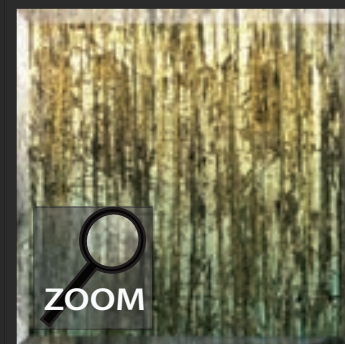
lustro - nalewane srebrm



ZOOM

LF1B

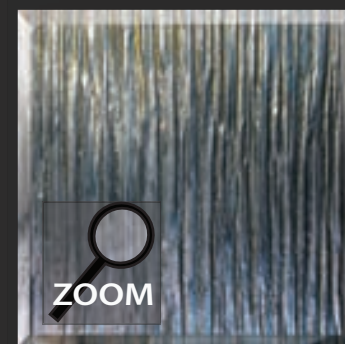
szkło - * kryte płatkami
oksydowanego srebra



ZOOM

LF1C

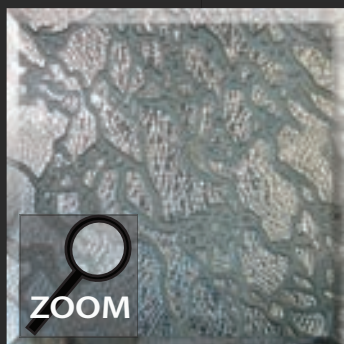
szkło - * kryte płatkami
oksydowanego metalu



ZOOM

LF1D

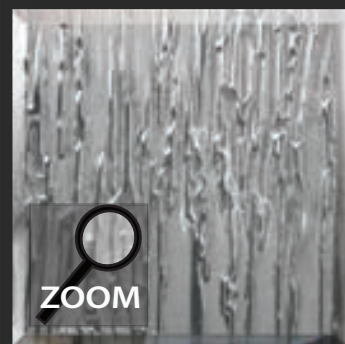
szkło - *kryte płatkami aluminium i metalu



ZOOM

LF3B

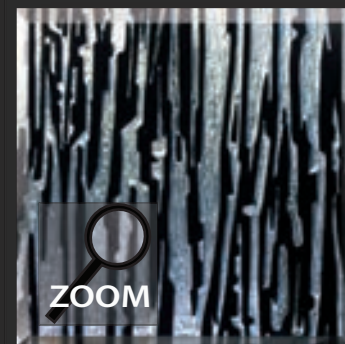
szkło - * płatki aluminium
z białą malaturą



ZOOM

LF4A

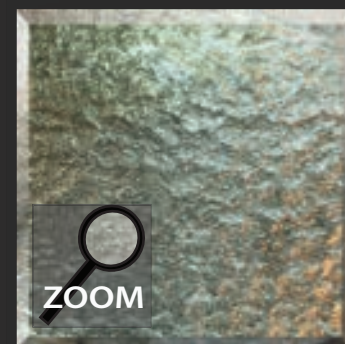
lustro - nalewane srebrm



ZOOM

LF4B

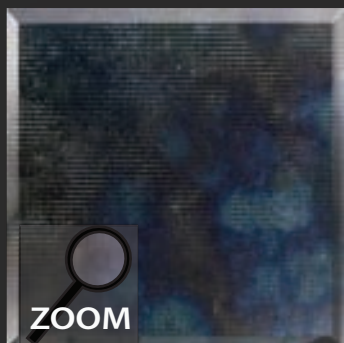
szkło - * płatki aluminium
z czarną malaturą



ZOOM

LF5A

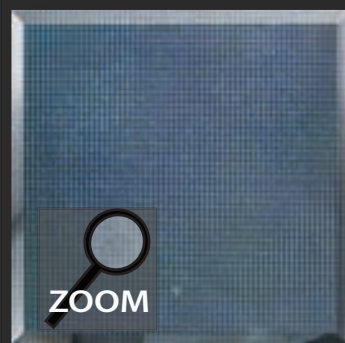
lustro - nalewane srebrm i oksydowane



ZOOM

LF8A

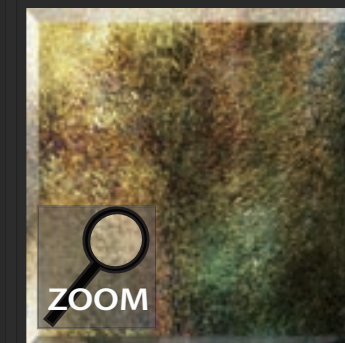
lustro - nalewane srebrm
i mocno oksydowane



ZOOM

LF8B

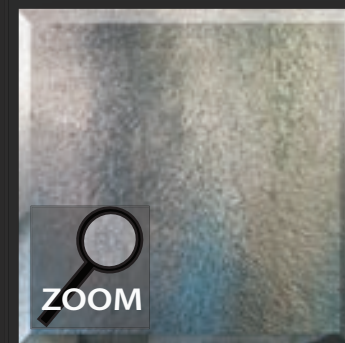
lustro - nalewane srebrm



ZOOM

LF9A

lustro - nalewane srebrm
ocieplane i oksydowane



ZOOM

LF9B

lustro - nalewane srebrm

rodzaje wykończeń | lustra ornamentowe



ZOOM

LF1E

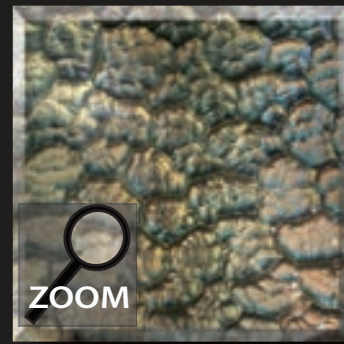
szkło - * płatki miedzi i malatura



ZOOM

LF2A

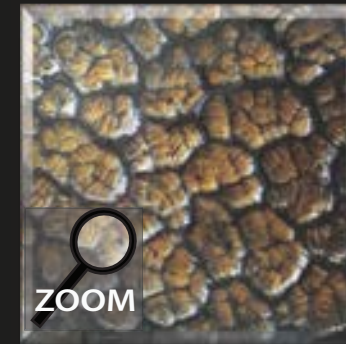
lustro - nalewane srebrem



ZOOM

LF2B

szkło - kryte płatkami metalu



ZOOM

LF2C

lustro - nalewane srebrem i oksydowane



ZOOM

LF3A

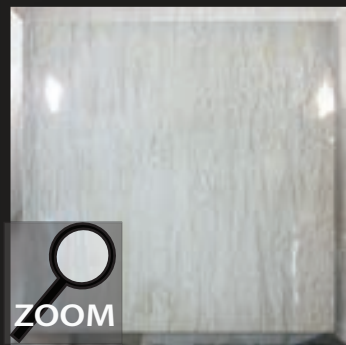
lustro - nalewane srebrem, mocno oksydowane



ZOOM

LF5B

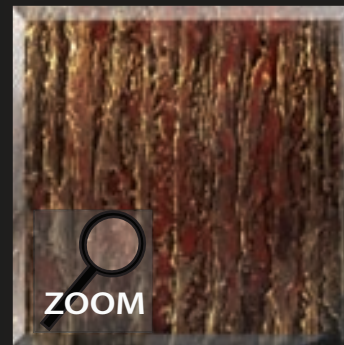
szkło - * ornamenty kryte miedzią



ZOOM

LF6A

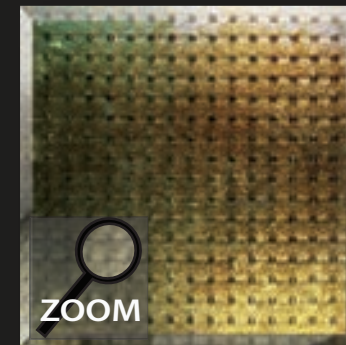
szkło - * matowe ornamenty srebrzone



ZOOM

LF6B

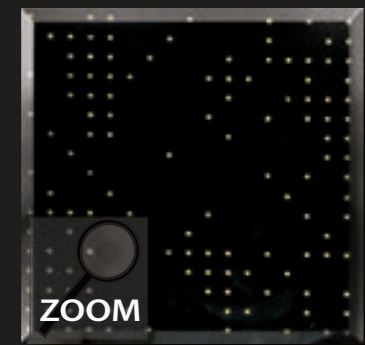
szkło fakturowe - płatki metalu, oksyda



ZOOM

LF7A

lustro - nalewane srebrem i oksydowane



ZOOM

LF7B

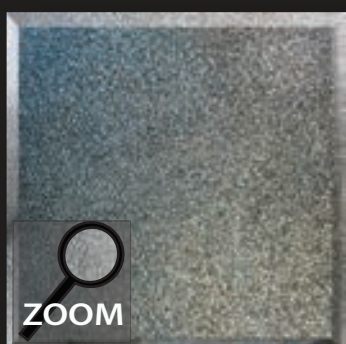
szkło - * emaliowane i kryte płatkami metalu



ZOOM

LF10A

lustro - nalewane srebrem i mocno oksydowane



ZOOM

LF10B

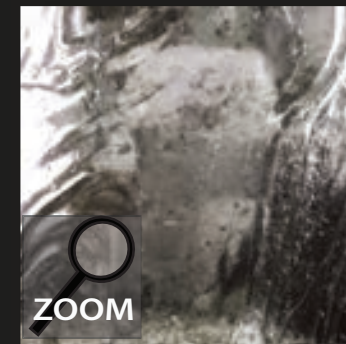
lustro - nalewane srebrem i oksydowane



ZOOM

LF11A

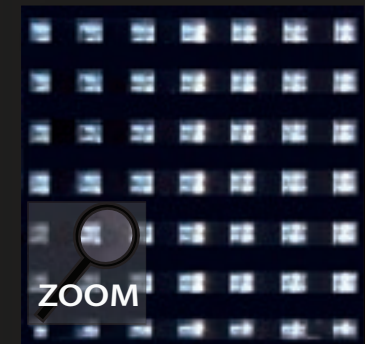
lustro - nalewane srebrem



ZOOM

LF12A

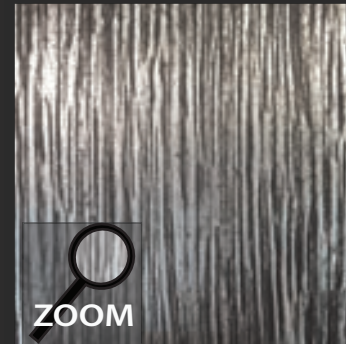
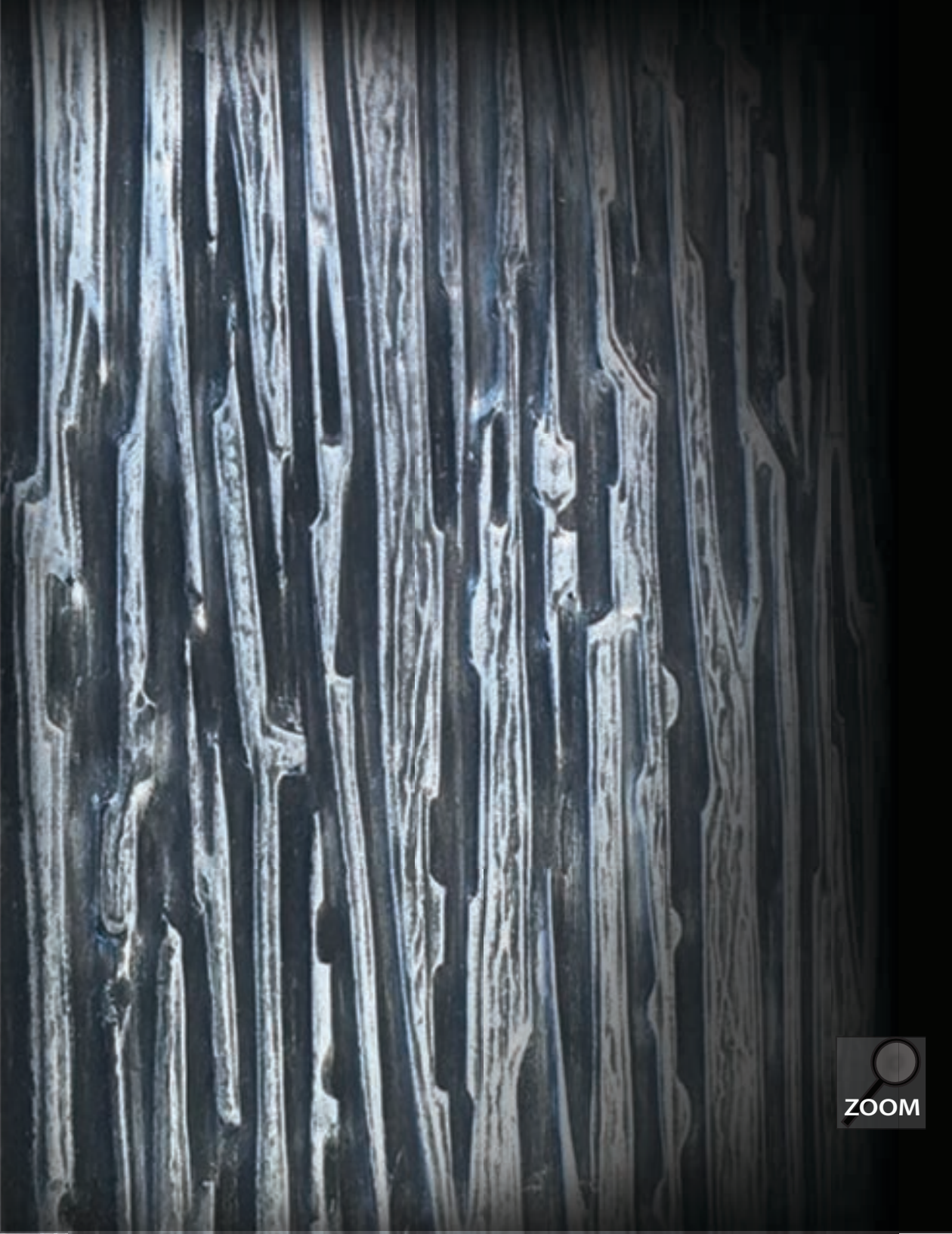
lustro - nalewane srebrem i oksydowane



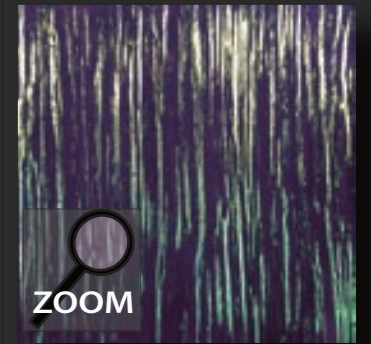
ZOOM

LF13A

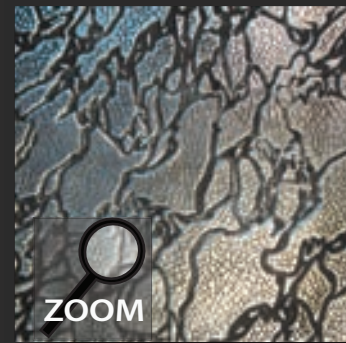
szkło i lustro - nalewane srebrem i malowane



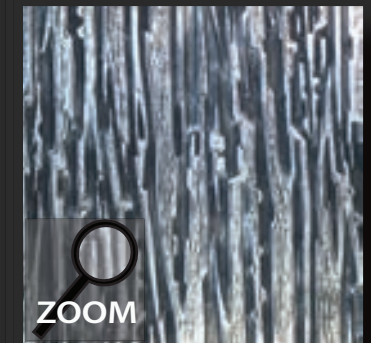
LM1A
szkło- *kryte płatkami aluminium, patyny



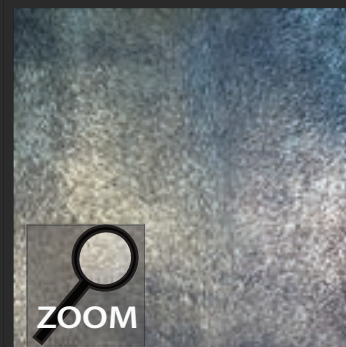
LM1B
szkło- *kryte płatkami metalu, patyny



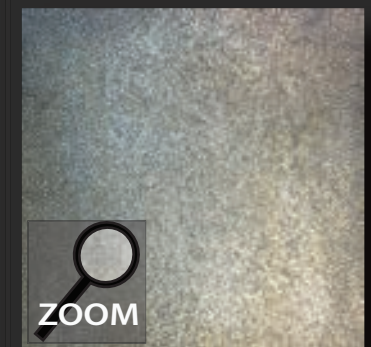
LM3B
szkło- *kryte płatkami aluminium, patyny



LM4A
szkło- *kryte płatkami aluminium, patyny

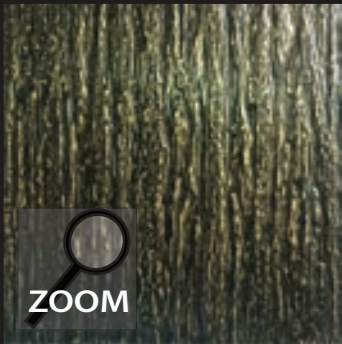


LM9A
szkło - *kryte płatkami aluminium i patynami

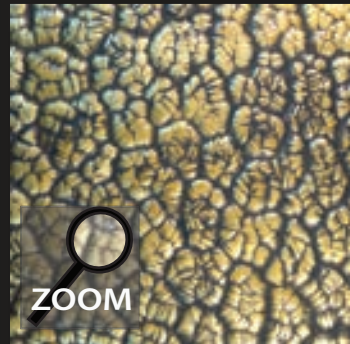


LM10A
szkło- *kryte płatkami aluminium i patynami

rodzaje wykończeń | struktury ornamentowe



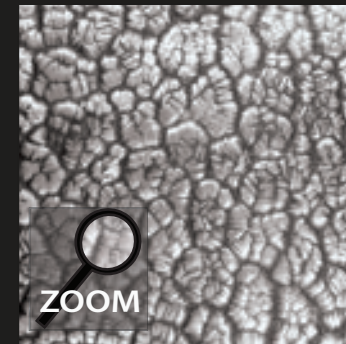
LM1C
szkło- *kryte płatkami metalu, patyny



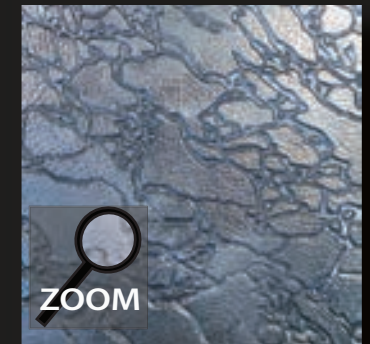
LM2A
szkło- *kryte płatkami metalu, patyny



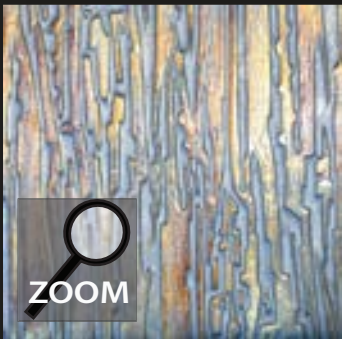
LM2B
szkło- *kryte płatkami aluminium, patyny



LM2C
szkło- *kryte płatkami aluminium, patyny



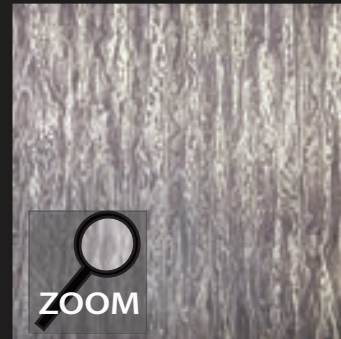
LM3A
szkło- nalewane srebrem i oksydowane



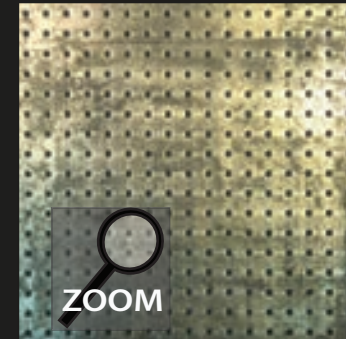
LM4B
szkło- nalewane srebrem i oksydowane



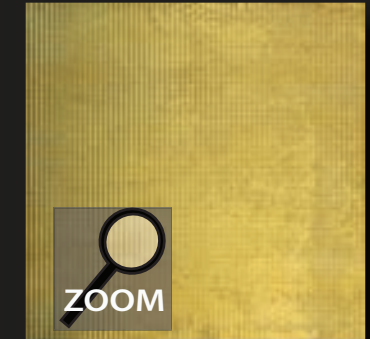
LM5A
szkło- *kryte płatkami metalu, patyny



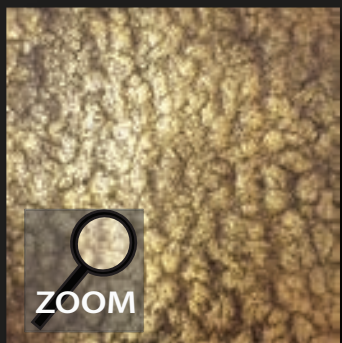
LM6A
szkło - *malatury i patyny



LM7A
szkło- *kryte płatkami metalu, patyny



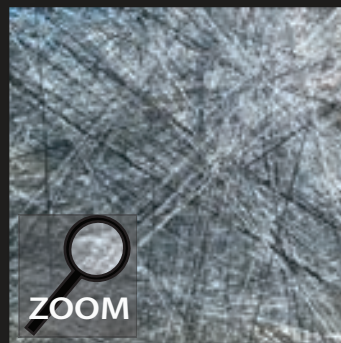
LM8A
szkło - *płatki metalu



LM11A
szkło- *kryte płatkami metalu, patyny



LM12A
szkło- *kryte płatkami
oksydowanego srebra, patyny



LM12B
szkło - malowane ażurową siatką farb



rodzaje i zakresy działalności pracowni



projektowanie i aranżacje
opracowania technologiczne



prace stolarskie
i rzeźbiarskie



prace malarskie
stiuki i sztukaterie



prace pozłotnicze



polery i politory



powłoki lakiernicze



patyny i oksydacje



nalewanie luster
obróbka chemiczna



prace szklarskie
i oświetlenie



Pracownia Renes Sp. z o.o.
ul. Mariensztat 21a | 00-302 Warszawa
tel. 22 6354044 | ramy@artramy.pl
www.artramy.pl