



Pracownia Renes

artystyczne wykańczanie wnętrza
oprawa obrazów

od 1996 roku



spis treści

Lustra

lustrzane mozaiki, postarzone lustra	4
lustra ornamentowane	6
lustra fenickie, lustra weneckie	8
lustra wielkoformatowe	10
oprawy lusterek, podświetlenie lusterek	12
lustra i elementy szklane w projektach meblarskich	14

Wnętrza

meble pozłacane	16
meble rzeźbione	18
meble niestandardowe	20
wnętrza i detale architektoniczne	22
stiuki i tynki artystyczne	22
artystyczne malarstwo ścienne	26

Scenografia dzieł sztuki

oświetlenie i ekspozycja sztuki	28
---------------------------------	----

Ramy

projektowanie opraw	30
ramy rzeźbione	30
technologie wykończenia	32

Konserwacja dzieł sztuki

konserwacja ram, prac na papierze, obrazów, rzeźb i lusterek	34
--	----

Logistyka dzieł sztuki

pakowanie, transport, montaż i magazynowanie obiektów	38
---	----



Pracownia Renes
proces pozłacania płatkami srebra



Pracownia Renes

Już od 1996 roku z powodzeniem prowadzimy największą w Polsce pracownię ramiarską i wnętrzkarską. Dzięki wieloletniemu doświadczeniu możemy zaoferować usługi na najwyższym poziomie. Nasze autorskie technologie i precyzja wykonania sprawdziły się w tysiącach zrealizowanych projektów i zagwarantowały nam zadowolenie klientów.

Oferujemy Państwu kompleksowe podejście do opraw dzieł sztuki. Nie ograniczamy się do gotowych rozwiązań. Dysponujemy wiedzą i umiejętnościami, które umożliwiają nam perfekcyjne wykonanie nawet najbardziej nietypowych projektów artystycznych.

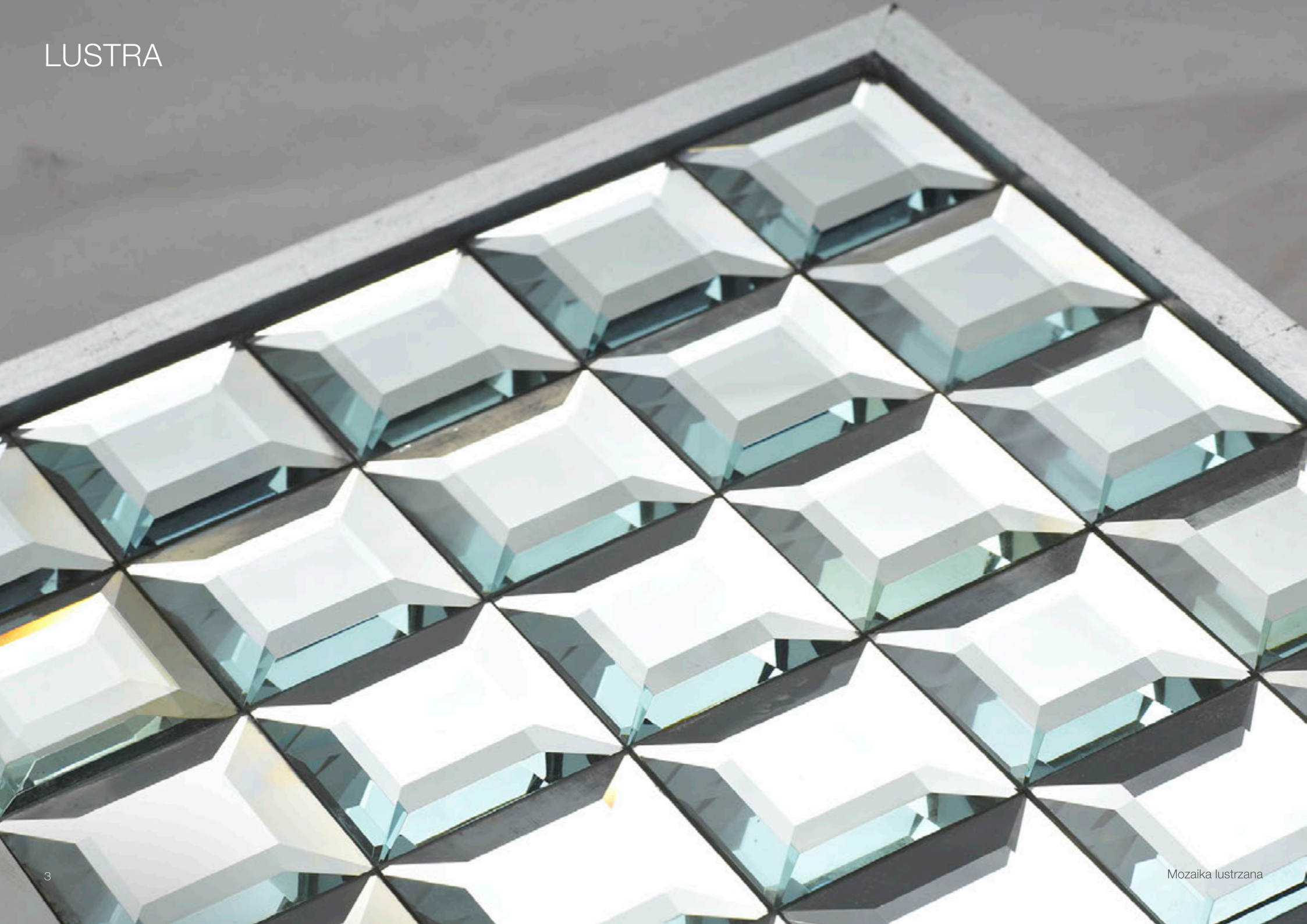


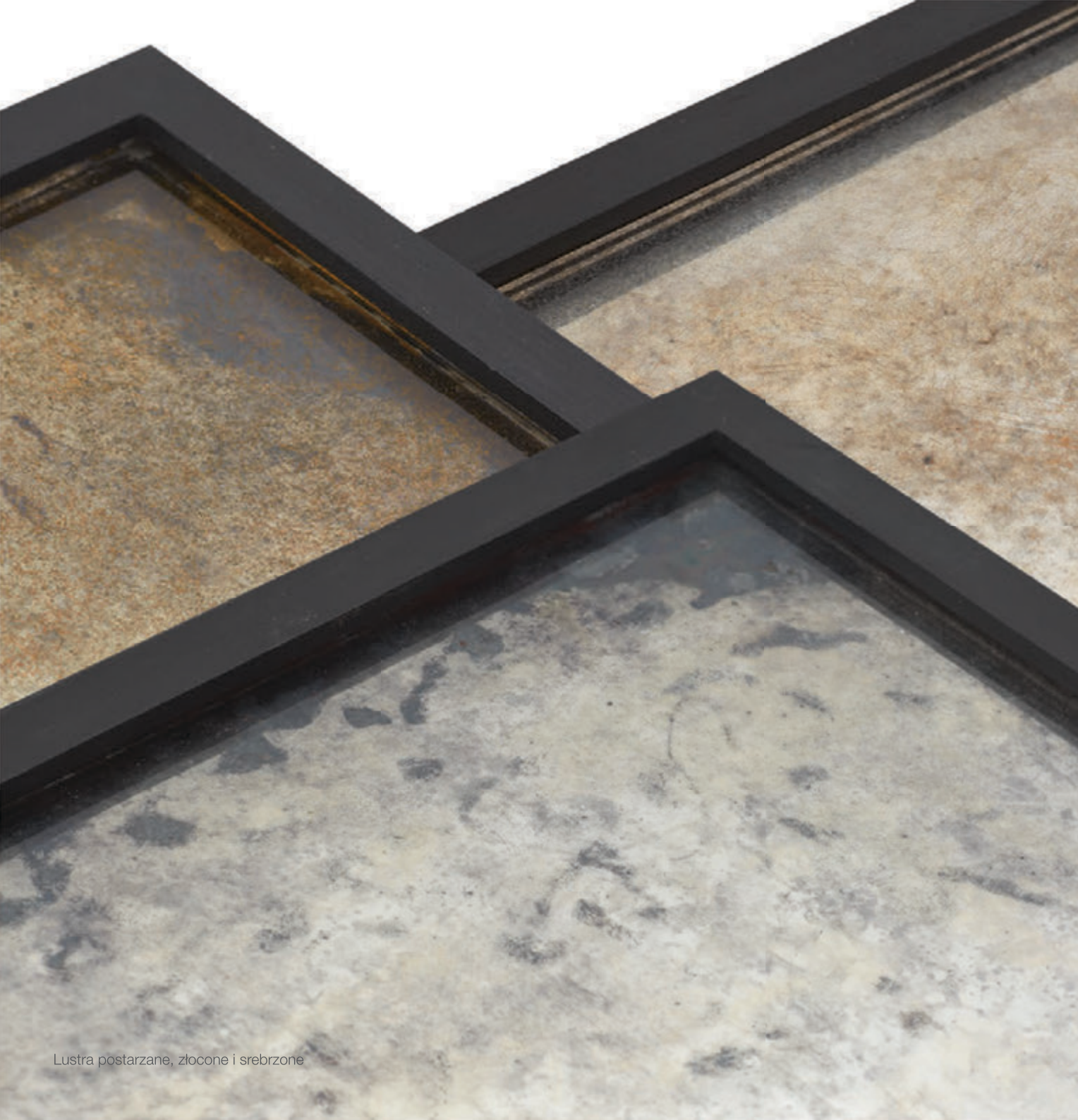
TRADYCYJNE
TECHNOLOGIE



DOŻYWOTNIA
GWARANCJA

LUSTRA





Lustra postarzane, złocone i srebrzone

Lustrzane mozaiki

Potrafimy nadać tafli szklanej każdy kształt oraz dowolną kolorystykę. Jesteśmy w stanie lustrzaną mozaiką pokryć wszelkiego rodzaju płaszczyzny tj. meble, ściany, obudowy.

Postarzane lustra

Osiągamy również efekt luster postarzanych, które są znakomitą uzupełnieniem stylowych wnętrz. Posługujemy się m.in. oksydowaniem, nadając tafli odcienie od srebrnego, poprzez szarości i sepie po kolor złota.

Wykonujemy także lustra w osiemnastowiecznej technice verre eglomisé, w której tafła szkła jest wykładana płatkami metali szlachetnych.

LUSTRA



Pracownia Renes
Postarzane lustro ornamentowane z azurem



Lustra ornamentowane

Wykonujemy ornamenty na oksydowanej powierzchni lustra. Ich kształty mogą być dowolnie zaprojektowane lub wybrane z naszej kolekcji wzorników.

Doskonały efekt daje połączenie transparentności z postarzoną powierzchnią lustra. Technika ta świetnie sprawdza się jako element przepuszczający światło w podziałach przestrzeni i meblach. Sztucznie podświetlane dają efekt głębi. Mogą być użyte jako okładziny ścian.



Projekt wykończenia windy z lustrami ornamentowanymi, podświetlanymi lampami LED.

LUSTRA



Pracownia Renes
proces tworzenia lustra weneckiego



Pracownia Renes
lustro weneckie z dekoracyjną ramą

Lustra fenickie

Lustra fenickie to lustra jednostronnie transparentne (błędnie takie lustra nazywane są weneckimi). Najciekawszy efekt osiągamy poprzez zastosowanie postarzonych powierzchni o dowolnym odcieniu od srebrnego, poprzez szarości i sepie po kolor złota. Doskonale sprawdzają się w drzwiach, meblach reprezentacyjnych, garderobach.

Lustra weneckie

Nawiązując do siedemnastowiecznej tradycji, projektujemy i realizujemy lustra postarzane z ramami lustrzanymi składającymi się z małych, szklanych elementów przypominających mozaikę. Wykonujemy również kopie zabytkowych, historycznych lusterek weneckich.

LUSTRA





Lustra wielkoformatowe

Pokrywamy lustrami wielkie ściany, zabudowy w dowolnie zaprojektowanych podziałach oraz nietypowe konstrukcje. Wpasowujemy tafle szklane w skomplikowane detale architektoniczne w miejscu realizacji projektu, nawet w starych budynkach czy na elewacjach. Lustra te mogą być postarzane, ornamentowane i w dowolnej kolorystyce.



Realizacja Warszawa 2012
lustra podświetlane z nowoczesną ramą typu „american box”,
podświetloną od wewnątrz

Pracownia Renes
Lustro z dekoracyjną ramą



Oprawy luster

Projektujemy zarówno eleganckie, nowoczesne ramy, jak i klasyczne, bogato rzeźbione. Wszystkie ramy są wykonywane ręcznie. Przy ich realizacji korzystamy zarówno z nowoczesnych technik lakierniczych, jak i dawnych technik pozłotniczych.

Podświetlenie luster

Zaprojektowane i wykonane przez naszą pracownię podświetlenie jest dopasowane do lustra, współgra z charakterem miejsca, w którym jest montowane, a przede wszystkim jest realizowane zgodnie z koncepcją klienta.

LUSTRA



Pracownia Renes
Fragment konsoli wykładanej
elementami posrebrzanych lusterek

Lustra i elementy szklane w projektach meblarskich

Wykańczamy detale i całe meble, wykorzystując techniki postarzania i cięcia luster. Szczególną uwagę zwracamy na współgranie barwne i dokładne dopasowanie elementów.

Powierzchnie mogą być zbudowane z mozaiki lustrzanej, dużych tafli, luster weneckich lub fenickich z wykorzystaniem dowolnej wersji postarzenia i ornamentyki.



Pracownia Renes
Posrebrzana szkatuła
wykładana elementami postarzanych luster



Realizacja Warszawa 2012
mebel wykańczony w technice pozłotniczej,
aluminium płatkowe, patynowane



Realizacja Warszawa 2012

stół wykończony w technice pozłotniczej,
aluminium płatkowe patynwane, stal patynowana

Meble pozłacane

Ręcznie wykonujemy i wykańczamy meble oraz elementy dekoracyjne (skrzynie, kufry, kasety, szkatuły). Najczęściej korzystamy z tradycyjnych technik pozłotniczych, wybierając metale szlachetne tj. złoto i srebro oraz różne stopy metali w płatkach. Dzięki autorskim technologiom jesteśmy w stanie zastosować je na każdym rodzaju podłoża od drewna po płyty mdf.

PRZYKŁADOWE WZORY WYKOŃCZEŃ*



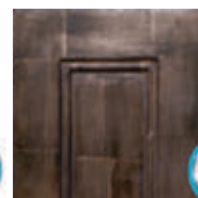
ZL 7

złoto płatkowe 23,5 k
polerowane agatem pozłotniczym,
przecierane na
czerwonym polimencie



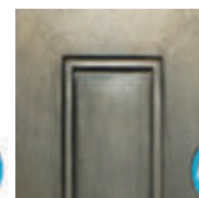
SR 5

srebro płatkowe,
polerowane agatem pozłotniczym
na czarnym polimencie,
patynowane i ocieplane



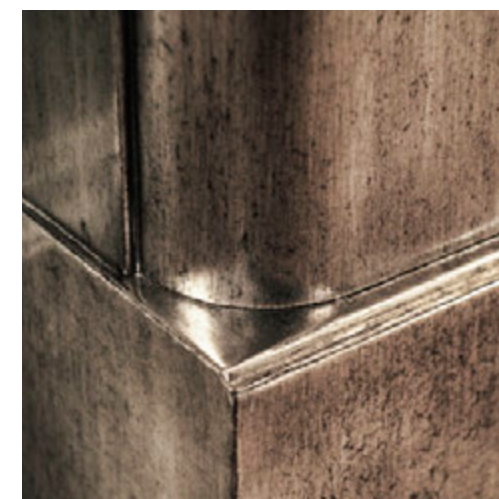
OX 5

srebro płatkowe,
polerowane agatem pozłotniczym
na czarnym polimencie,
patynowane i oksydowane



AL 7

aluminium w płatkach
imitujące lekko oksydowane,
chłodne srebro



wykończenie mebla w srebrze płatkowym

*pełny wzornik wykończeń jest w załączniku do katalogu

WNĘTRZA



Meble rzeźbione

W naszej pracowni powstają unikatowe meble rzeźbione. Opracowujemy własną ornamentykę lub dopasowujemy ją do istniejących elementów wnętrza. Rzeźbimy i modelujemy w drewnie, kamieniu, metalu, koronie®, tworzywach i plexi.

W zakresie prac rzeźbiarskich wykonujemy również konserwację starych obiektów oraz poszczególnych elementów meblarskich.



Realizacja Warszawa 2013



detal elementu rzeźbionej konsoli w trakcie realizacji

WNETRZA



Meble niestandardowe

Wykonujemy na zamówienie niestandardowe meble według własnych lub dostarczonych nam projektów. Stosujemy różne technologie wykończeń takie jak stal, lakiery, politory, szkło, skórę, a także postarzone lustra.



Realizacja Warszawa 2010
szafa pokrywana taflami lustra
postarzanego



Realizacja Londyn 2012
toaletka - techniki lakiernicze i stal
polerowana

WNĘTRZA





Fragment balustrady
wykładanej srebrem platkowym

Wnętrza i detale architektoniczne

Doświadczenie w zastosowaniu nietypowych, rzemieślniczych wykończeń wykorzystujemy w aranżacji wnętrz. Zajmujemy się wykończeniem elementów stolarki budowlanej, zabudowaniami oraz elementami takimi jak kopuły, słupy, kolumny, sztukaterie, zabudowy. Wykorzystujemy m.in. techniki pozłotnicze, lakiernicze i malarskie. Nasza pracownia daje projektantom nieograniczone możliwości stosowania nowatorskich rozwiązań.

Stiuki i tynki artystyczne

Coraz większą popularnością cieszą się stiuki oraz tynki ozdobne. W naszej pracowni, dzięki zastosowaniu oryginalnych receptur, jesteśmy w stanie uzyskać nieskończoną różnorodność wykończeń. Oferujemy tynki matowe lub z połyskiem, gładkie lub z fakturą, a wszystko to w dowolnie wybranej kolorystyce. Wykonujemy m.in. tynki naturalne, wapienne i strukturalne oraz stiuk wenecki, dzięki któremu uzyskujemy piękną, lustrzaną powierzchnię. W naszej pracowni powstają także tynki imitujące kamień (marmur), trawertyn i beton.



Realizacja Warszawa 2011

kolumnada wykonana w czarnym stiuku
z elementami pozlacanymi



Realizacja Londyn 2012
elementy sztukaterii wieńczącej sufit
pokrytej płatkami postarzanego srebra



Realizacja Warszawa 2009
podświetlana kopuła
wykładana płatkami złota



Realizacja Petersburg 2011
elementy holu głównego w zabudowie pałacowej



Artystyczne malarstwo ścienne

W odpowiedzi na zainteresowanie klientów, wykonujemy różnego rodzaju malarstwo ścienne. Dzięki malarstwu iluzjonistycznemu osiągamy złudzenie trójwymiarowości oraz przestronności. Tworzymy niezwykle trwałe i wyraziste freski, perfekcyjne przedstawienia w al secco, monochromatyczne, dające rzeźbiarskie efekty malowidła w technice en grisalle, a także jedno- i wielobarwne sgraffito, którego efektem jest odsłonięcie kolejnych warstw tynku za pomocą wydrapywania.

WNĘTRZA





Realizacja Konstancin 2012

prezentacja marmurowej rzeźby I. Mitoraja.
Oświetlenie górne i dolne wytwarzające słup świetlny,
ujawniający alabastrową strukturę marmuru.

ekspozycja i oświetlenie sztuki

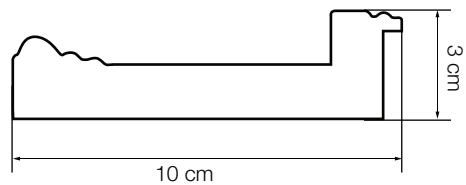
Mieliśmy zaszczyt aranżować ekspozycje wielu wystaw i targów sztuki. Oprawiliśmy już kilka tysięcy obrazów. Doświadczenia te wykorzystujemy w aranżacjach wielkometrażowych powierzchni instytucjonalnych oraz w prywatnych apartamentach.



projekt cokolu pod rzeźbę



Pracownia Renes
drewniana, złożona
i bogato rzeźbiona rama



Projektowanie opraw

Indywidualnie zaprojektowane ramy z Pracowni Renes podkreślają walory obrazu i podwyższają jego wartość. Podczas projektowania bierzemy pod uwagę wiele istotnych aspektów od kolorystyki obrazu, po otoczenie, w którym będzie prezentowany. Tak zaprojektowane ramy, wykonywane są ręcznie za pomocą tradycyjnych technologii lub specjalnie opracowanymi nowatorskimi technikami.

Ramy rzeźbione

W naszej pracowni tworzymy precyzyjnie rzeźbione ramy nadając im dowolną kolorystykę. Odtwarzamy historyczne wzory, a także projektujemy unikatową ornamentykę uwzględniającą nowoczesne wzornictwo.





Pracownia Renes

proces złocenia ramy

przygotowanie drewna
wielowarstwowe gruntowanie
nakładanie polimentu
pozlota płatkami metali
polerowanie i zabezpieczenie
postarzanie i patyna

Technologie wykończenia

pozłotnictwo

Pozłota jest jedną z najstarszych technologii ramiarskich. Pozłaca się złotem płatkowym (23,5k), srebrem w płatkach lub ich imitacją.

politurowanie i lakiernictwo

Oferujemy ręcznie nakładane, tradycyjne politory oraz współczesne, bardzo popularne techniki lakiernicze. W zależności od stylistyki obrazu, stylu wnętrza oraz wymagań klienta, nasi fachowcy doradzą, która technika będzie najkorzystniejsza.

malatury, forniry, ornamenty, intarsje

W tradycji ramiarskiej stosuje się wiele dodatkowych technologii. Największą popularnością cieszą się malatury, forniry, ornamenty oraz intarsje. Nadają one unikatowy charakter oprawianej pracy i z uwagi na wiele możliwości ich stosowania, często są ze sobą łączone.

KONSERWACJA DZIEŁ SZTUKI



Pracownia Renes
wykonanie dublażu i retusze



Konserwacja

konserwacja ram

Stare, oryginalne ramy pochodzące z renomowanych warsztatów to skarby same w sobie. Bezwzględnie należy je zachować, lecz często wymagają konserwacji, odnowienia pozłoty, rekonstrukcji dużych partii. W Pracowni Renes oferujemy tego typu usługi, gwarantując precyzję i profesjonalizm wykonania.

konserwacja prac na papierze

Szczególnie wrażliwy na upływ czasu jest papier. Po przeprowadzeniu specjalistycznych prac konserwatorskich takich jak dezynfekcja, impregnacja, usunięcie przebarwień itp., należy każdy papier, zarówno stary jak i współczesny, oprawić w sposób zapobiegający niszczeniu. W uzasadnionych przypadkach, w celu zabezpieczenia pracy stosujemy specjalne szkło z filtrami UV (do 90%).

konserwacja obrazów, rzeźb i luster

Przyjmujemy do konserwacji wszelkiego rodzaju dzieła sztuki. W trakcie przywracania obiektowi jego pierwotnego wyglądu sporządzana jest szczegółowa dokumentacja, dzięki której klient jest poinformowany o wszystkich przeprowadzonych działaniach.

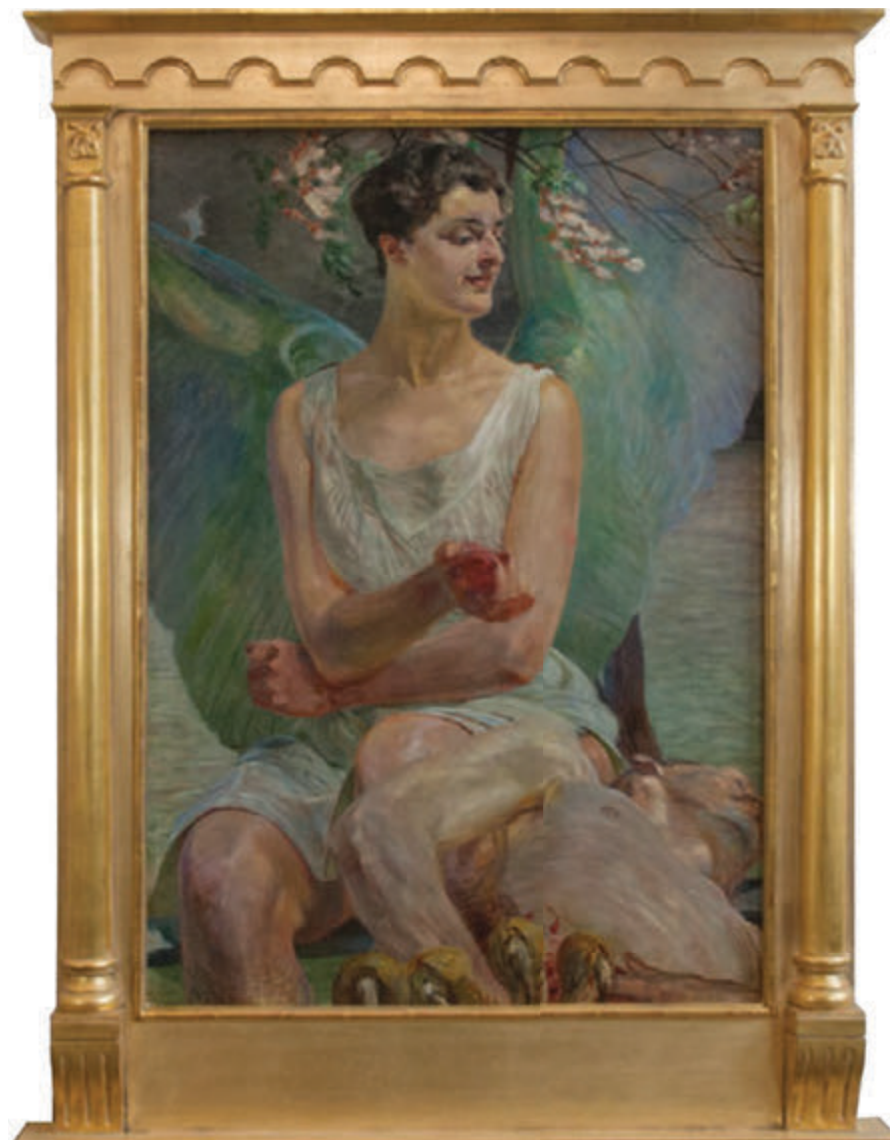
REALIZACJE





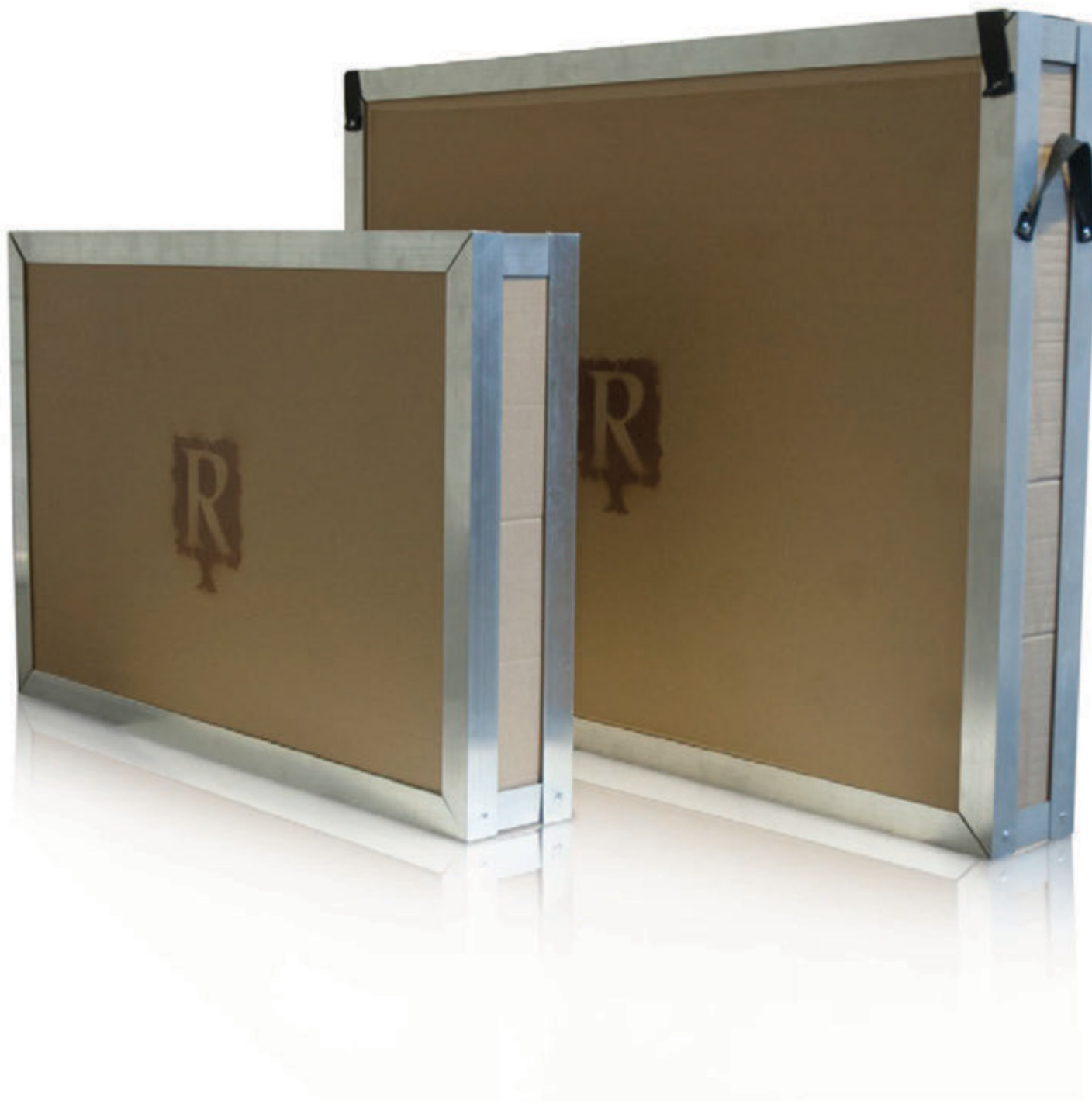
Pracownia Renes

obraz autorstwa Tamary Łempickiej w oprawie z elementami oksydowanego srebra

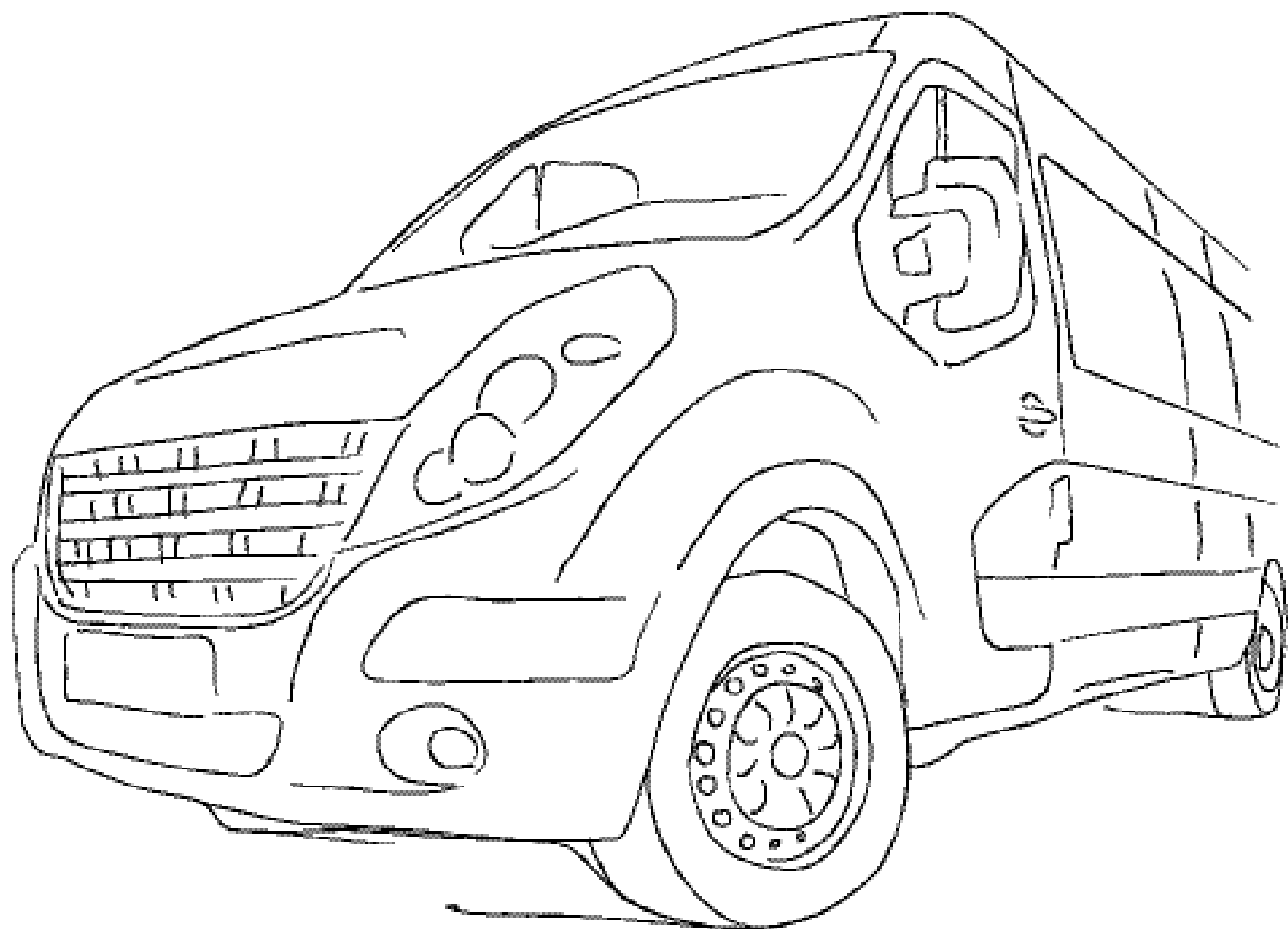


Pracownia Renes

obraz autorstwa Jacka Malczewskiego w złoconej, kolumnowej ramie



Logistyka dzieł sztuki



pakowanie

Aby dzieło nie uległo zniszczeniu podczas transportu proponujemy szereg rozwiązań. Opcją podstawową są przygotowane w naszej pracowni pięciowarstwowe kartony, atestowane, drewniane skrzynie oraz flying case'y.

transport i montaż

Oferujemy nasz firmowy transport, podczas którego obiekt jest pod stałym nadzorem i na prośbę klienta dokonujemy montażu na miejscu. W przypadku długodystansowych przesyłek ubezpieczone obiekty powierzamy specjalistycznym firmom kurierskim.

magazynowanie obiektów

Dysponujemy dużą powierzchnią magazynową, w której na życzenie klienta przechowujemy powierzone dzieła sztuki. Obiekty zostaną ubezpieczone i magazynowane przez zlecony okres, nawet do kilku lat.



Pracownia Renes Sp. z o.o.

Mariensztat 21a | 00-302 Warszawa

tel. 22 635 40 44 | ramy@artramy.pl

www.artramy.pl